

Vous venez de trouver une règle mise en ligne par des collectionneurs qui partagent leur passion et leur collection de jeux de société sur Internet depuis 1998.

Imaginez que vous puissiez accéder, jour et nuit, à cette collection, que vous puissiez ouvrir et utiliser tous ces jeux.

Ce rêve est devenu réalité !

Chantal et François ont créé l'Escale à jeux en 2013. Depuis l'été 2022, Isabelle et Raphaël leur ont succédé. Ils vous accueillent à Sologny (Bourgogne du sud), au cœur du Val Lamartinien, entre Mâcon et Cluny, à une heure de Châlon-sur-Saône ou de Lyon, une heure et demi de Roanne ou Dijon, deux heures de Genève, Grenoble ou Annecy et quatre heures de Paris (deux heures en TGV).

L'Escale à jeux est un ludogîte, réunissant un meublé de tourisme ★★★ modulable de 2 à 15 personnes et une ludothèque de plus de 9000 jeux de société.

Au total, 320 m² pour jouer, ripailler et dormir.

**ESCALE À
JEUX**

escaleajeux.fr

09 72 30 41 42

06 24 69 12 99

escaleajeux@gmail.com



● TASSO BANANA

Âges 8+ | 2-6 Joueurs | 15 min.

Plein de bananes sur les bananiers ! Empilez vos bâtons de banane sur le plateau de jeu. Si vous réussissez à poser une banane sur 2 autres bananes, vous pouvez rejouer. Posez en premier toutes vos bananes et vous gagnez !

Composants

1 plateau, 36 bananes, 3 tuiles feuilles de bananier

Préparation

Placez le plateau sur la table, l'aire entourée de pointillés et remplie de feuilles doit être face visible . C'est l'aire de jeu.

Vous pouvez placer jusqu'à 3 tuiles feuilles de bananier sur le plateau. Le jeu devient plus difficile à mesure que davantage de feuilles sont placées.

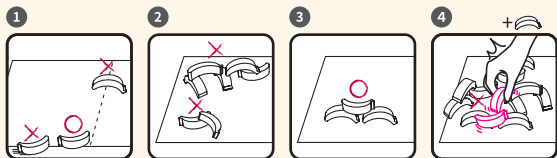
Partagez équitablement les bananes entre les joueurs. Dans une partie à 5 joueurs, il reste 1 bâton supplémentaire qui doit être placé sur le plateau.

Jouer !

À votre tour, vous devez placer une de vos bananes. Il y a 2 façons :

- ① Placez une banane directement sur le tableau. Une partie de la banane peut se trouver à l'extérieur du plateau, mais elle ne peut pas tomber sur la table. Aucune partie de la banane ne doit se trouver en dehors de la ligne de pointillés sur le plateau (fig. 1). De plus, vous ne pouvez pas placer de bâton qui toucherait une tuile feuille de bananier. Votre tour est terminé.
- ② Placez une banane sur 2 bananes déjà posées, et même niveau et qui n'en supportent aucune autre. Vous ne pouvez pas poser votre banane sur une seule banane (fig. 2 et 3).
Lorsque vous réussissez, vous gagnez un tour supplémentaire. Il n'y a pas de limite pour ce faire, et vous pouvez même poser des bananes au 3^e ou au 4^e niveau d'affilée tant que vous réussissez. (fig.2).

Votre tour se termine directement lorsque vous lâchez la banane. Vous ne pouvez pas le reprendre.



Attention !

- Vous ne devez toucher aucune tuile feuille de bananier ni aucune autre banane présente sur le plateau (Exception : les 3 bananes sur lesquelles vous essayez de poser votre banane).
- Vous ne devez faire tomber aucune banane sur le plateau ou hors du plateau (fig. 4).

Si vous avez fait l'une des erreurs ci-dessus :

1. vous reprenez votre dernière banane, plus celles (le cas échéant) que vous venez de faire tomber,
2. et vous recevez une banane supplémentaire offerte par le joueur précédent,
3. enfin, vous essayez de jouer à nouveau, cette fois sans faire d'erreur.

Victoire

Le joueur qui pose tous ses bâtons sur le plateau remporte la partie.

Un jeu de Philippe Proux et Junghee Choi

Illustration de Wanjin Gill

Traduction française par François Haffner pour escaleajoux.fr

Publié par Gameology Inc. *playte* www.playte.com

© 2022. Gameology Inc. Tous droits réservés.

* Tasso Banana est imprimée sous licence de l'auteur. La duplication et/ou la distribution non autorisée sont interdites.

* Les fonctions du plateau de jeu et de la boîte de Tasso Banana sont en instance de brevet. (KR)10-2022-0080114