

***Vous venez de trouver une règle mise en ligne par un collectionneur qui, depuis 1998, partage sa collection de jeux de société et sa passion sur Internet.***

***Imaginez que vous puissiez accéder, jour et nuit, à cette collection, que vous puissiez ouvrir et utiliser tous ces jeux.***

***Ce rêve est devenu réalité.***

***Chantal et François vous accueillent à Sologny (Saône-et-Loire), au cœur du Val Lamartinien, entre Mâcon et Cluny, à 1h de Lyon ou Châlon-sur-Saône, 1h30 de Roanne ou Dijon, 2h de Genève, Grenoble ou Annecy et 4h de Paris (2h en TGV).***

***L'Escale à jeux est un gîte ludique, réunissant un meublé de tourisme \*\*\* pour 6 à 15 personnes et une ludothèque de plus de 7 000 jeux de société. Au total, 260 m<sup>2</sup> pour jouer, ripailler et dormir.***

***<http://escaleajeux.fr> – 09 72 30 41 42 – [francois.haffner@gmail.com](mailto:francois.haffner@gmail.com)***

**ESCALE À JEUX**



# Tape la mouche!

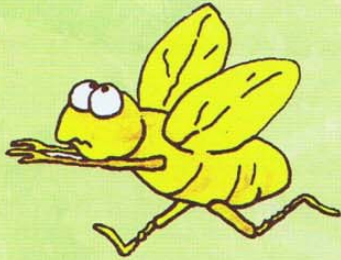
Qui attrapera le plus grand nombre de mouche?

Pour 2 à 4 joueurs de plus de 4 ans.

Piatnik No. 738593

© 2004 by Piatnik, Vienne

Licence BLA/RG



Allons à la chasse aux mouches. Un nuage de mouches approche et se déposera bientôt dans les champs avoisinants. Sois attentif et rapide afin d'en attraper le plus possible avant les autres joueurs.

## Contenu:

- 1 planche de jeu
- 42 cartes de mouches de 6 couleurs différentes.
- 13 cartes "NON mouches"
- 2 dés
- 4 tapettes à mouches
- feuille d'instructions

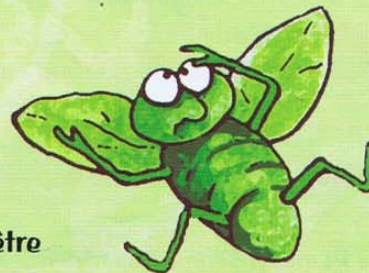
## But du jeu

À l'aide de leur tapette à mouche, chaque joueur tente d'être le premier à attraper une carte mouche correspondant à un des dés lancés. Le joueur qui collectionne la plus grande quantité de carte remporte la partie.

## Préparation

On place la planche de jeu au centre de la table. Les cartes "NON mouches" sont placées au centre du champ sur la planche de jeu, face vers le haut. Les 42 cartes "mouches" sont bien brassées et empilées en quantités égales sur les 3 emplacements des champs (face vers le haut). Et finalement, chaque joueur prend une tapette à mouche.

*Note: Avant la toute première partie, il faudra coller les étiquettes "mouches" sur les faces des 2 dés.*



**Piatnik**

## Le jeu

Tous les joueurs jouent en même temps, le premier joueur lance les dés au centre de la table. Chacun compare alors la couleur des mouches sur les dés avec la carte du dessus des 3 piles dans les champs. Puis lorsqu'on a repéré une carte correspondant en couleur à un des dés, on tape sur la carte avec sa tapette. Le joueur qui tape le premier sur la bonne couleur de carte remporte celle-ci pour sa collection.

Il est possible que la couleur d'un dé corresponde à 2 ou 3 cartes ou que les deux dés correspondent à la même carte. Chaque joueur doit rapidement décider quelle carte il choisira car un joueur ne peut taper que sur une seule carte par lancé des dés.

Si la couleur des dés ne correspond à aucune des cartes ouvertes, on essaie alors de taper sur la carte "NON mouche" afin d'ajouter cette carte à sa collection.

Si un joueur tape sur la mauvaise carte, il perd alors toutes les cartes de sa collection lesquelles sont alors placées dans un paquet hors du jeu. Si le joueur n'a pas encore de carte collectionnée, il n'a pas d'autre conséquence et la partie continue.

*Note: avant le début de la partie, on peut demander au lanceur d'annoncer la couleur des dés lancés avant que les joueurs tapent sur une carte.*

## Fin du jeu:

Le jeu prend fin quand une des piles de cartes est épuisée. Les joueurs comptent les cartes de leur collection et celui qui en possède le plus gagne la partie.

## Variation pour les jeunes joueurs:

On joue sans les cartes "NON mouches". Si aucune carte correspond aux dés, on lance les dés à nouveau.

Si vous avez des questions ou des suggestions concernant le jeu "Tape la Mouche", veuillez les adresser à:

Wiener Spielkartenfabrik, Ferd.Piatnik & Söhne, Boîte postale 79, A-1140 Vienne,  
Autriche  
[www.piatnik.com](http://www.piatnik.com)

