

Vous venez de trouver une règle mise en ligne par des collectionneurs qui partagent leur passion et leur collection de jeux de société sur Internet depuis 1998.

Imaginez que vous puissiez accéder, jour et nuit, à cette collection, que vous puissiez ouvrir et utiliser tous ces jeux.

Ce rêve est devenu réalité !

Chantal et François ont créé l'Escale à jeux en 2013. Depuis l'été 2022, Isabelle et Raphaël leur ont succédé. Ils vous accueillent à Sologny (Bourgogne du sud), au cœur du Val Lamartinien, entre Mâcon et Cluny, à une heure de Châlon-sur-Saône ou de Lyon, une heure et demi de Roanne ou Dijon, deux heures de Genève, Grenoble ou Annecy et quatre heures de Paris (deux heures en TGV).

L'Escale à jeux est un ludogîte, réunissant un meublé de tourisme ★★★ modulable de 2 à 15 personnes et une ludothèque de plus de 9000 jeux de société.

Au total, 320 m² pour jouer, ripailler et dormir.

**ESCALE À
JEUX**

escaleajeux.fr

09 72 30 41 42

06 24 69 12 99

escaleajeux@gmail.com



Shogun

Otto Maier Verlag Ravensburg

Ravensburger®

Shogun

Un jeu de stratégie pour 2 personnes
Jeux Ravensburger® N° 604 5 121 4

Le nom de ce jeu est d'origine japonaise. Depuis le Moyen-Age jusqu'au 19^e siècle, le Shogun (prononcer chogoune) était le général en chef impérial, le personnage clé de l'administration du gouvernement japonais, plus puissant encore que l'empereur.

Contenu

1 plateau de jeu,
7 pièces blanches et 7 pièces rouges,
1 pièce »Shogun« blanche et 1 pièce »Shogun« rouge.



Pièce



Shogun

But du jeu

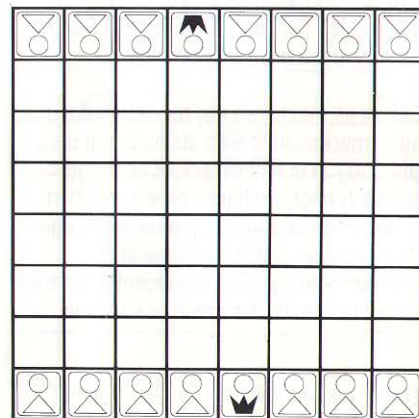
Le but du jeu est de capturer le Shogun de son adversaire ou de capturer ses pièces de telle sorte qu'il ne lui reste que le Shogun et une autre pièce.

En déplaçant les pièces on poursuit 2 buts: capturer les pièces adverses et en même temps protéger ses propres pièces.

Préparation du jeu

L'un des joueurs prend toutes les pièces rouges, l'autre toutes les pièces blanches. L'illustration suivante indique la disposition des pièces.

Le Shogun doit occuper la quatrième case à partir de la droite. Les autres pièces restantes sont placées à la suite comme on le désire. Les flèches sur les pièces et les pointes de la couronne du Shogun doivent être dirigées vers les pièces adverses!



Déroulement du jeu

Les joueurs se mettent d'accord pour savoir qui va commencer la partie. Les adversaires jouent à tour de rôle en déplaçant l'une de leurs pièces.

Déplacement des pièces: Le chiffre figurant dans le cadran de chaque pièce indique de combien de cases elle **doit** être déplacée. Sur le Shogun n'apparaissent que le 1 et le 2, sur les autres pièces les chiffres de 1 à 4.

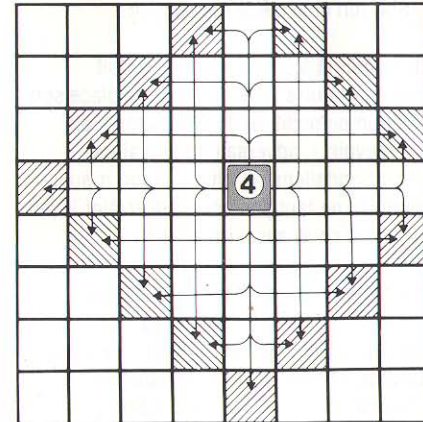
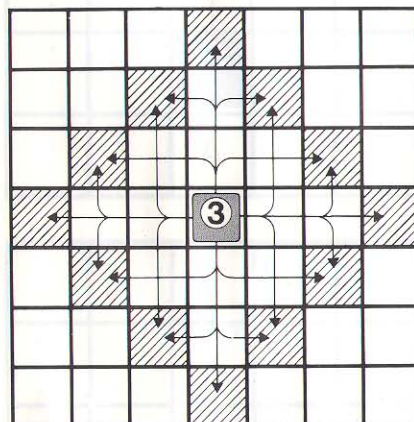
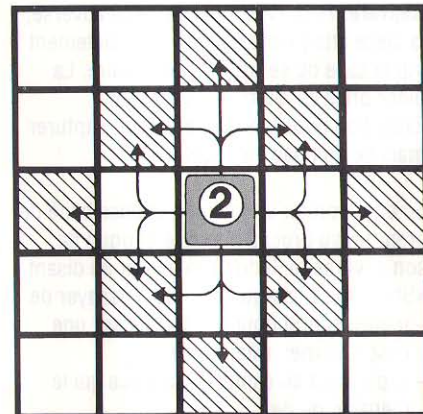
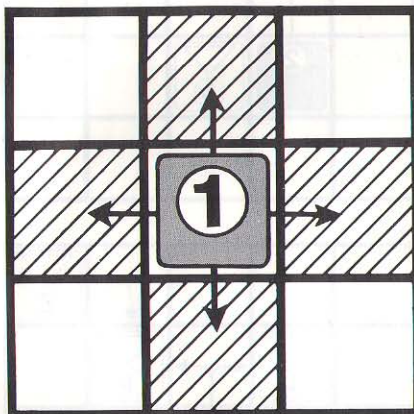
Ce chiffre change à chaque déplacement, mais c'est celui apparaissant **avant** un mouvement qui détermine le nombre de cases que la pièce doit franchir. Lorsque la pièce a été déplacée, un nouveau chiffre figure sur le cadran. Ce nombre peut être le même que le précédent.

Les pièces ne peuvent être déplacées qu'horizontalement et verticalement, pas en diagonale. Pour chaque mouvement, on ne doit modifier la trajectoire qu'**une seule fois**, et ceci en suivant un angle droit. Les pièces seront jouées de telle sorte que les flèches ou les pointes de la couronne soient toujours dirigées vers l'adversaire. Les illustrations suivantes indiquent **toutes** les possibilités de déplacements pour les chiffres de 1 à 4.

On ne peut sauter pardessus ses propres pièces, ni pardessus les pièces adverses.

On ne doit pas, au cours d'un même déplacement, avancer et reculer, donc un seul sense.

Lorsqu'on a amorcé un mouvement avec une pièce, on ne peut plus changer d'intention et en déplacer une autre.



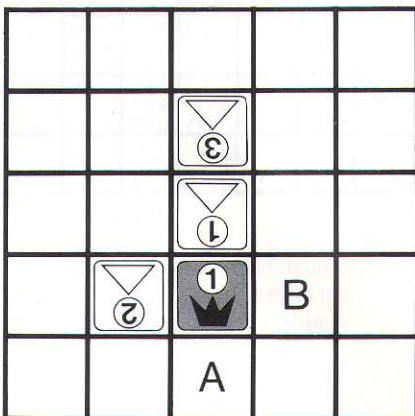
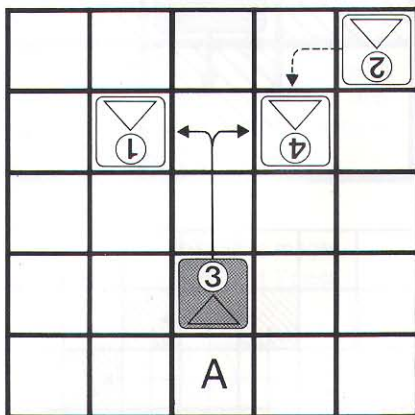
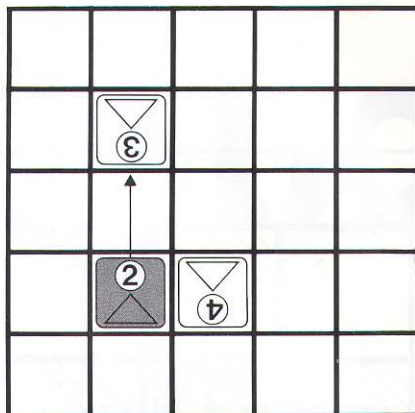
Capture: Pour capturer une pièce adverse, la pièce attaquante doit arriver exactement sur la case où se trouve l'adversaire. La pièce prise est alors retirée du jeu. Exception pour le Shogun: Il peut capturer mais ne doit pas être capturé.

En effet, lorsqu'un joueur a la possibilité de prendre, au prochain tour le Shogun de son adversaire, il doit l'en avertir en disant «Shogun». L'attaqué doit alors essayer de

- mettre son Shogun en sécurité sur une case non menacée, ou de
- le protéger en capturant la pièce qui le menace, ou de
- le protéger en plaçant une pièce entre le Shogun et la pièce menaçante.

De la même façon, l'adversaire doit prévenir l'autre joueur si celui-ci place son Shogun en position de prise sans s'en apercevoir. L'adversaire devra alors, exceptionnellement, changer son mouvement. (Il ne faut pas non plus arrêter le jeu après un coup aussi irrégulier.)

Fin du jeu: Lorsqu'il n'existe aucune possibilité de sauver son Shogun, celui-ci est capturé et le jeu est terminé. Le jeu est aussi terminé lorsqu'un des joueurs ne possède plus que 2 pièces: le Shogun et une autre.



Exemples

1. Le joueur dont la pièce indique «2», peut avancer de 2 cases et capturer la pièce adverse «3». Si c'est le tour de l'adversaire, il peut jouer en défense et déplacer la pièce «3» jusqu'à une case où il sera en sécurité.
2. Le joueur dont la pièce indique «3» peut avancer et tourner à gauche pour capturer la pièce adverse «1». Par contre, si cette pièce «3» avançait et tournait à droite pour prendre la pièce adverse «4», elle serait au tour suivant prise par l'autre pièce adverse «2».
3. Le joueur qui a le Shogun peut capturer la pièce adverse «1», mais son Shogun sera alors capturé au tour suivant par la pièce «2» de l'adversaire. Le Shogun peut aussi capturer la pièce adverse «2», mais, encore une fois, le Shogun sera capturé au tour suivant par la pièce «3». Si le Shogun est déplacé sur la position A ou B, il sera capturé par la pièce «2». Ainsi, le Shogun est piégé et le joueur qui le possède va perdre la partie.

Après plusieurs parties, on peut tourner le plateau de 90°. De cette façon, l'influence magnétique sur les chiffres du cadran change.