

Vous venez de trouver une règle mise en ligne par un collectionneur qui, depuis 1998, partage sa collection de jeux de société et sa passion sur Internet.

Imaginez que vous puissiez accéder, jour et nuit, à cette collection, que vous puissiez ouvrir et utiliser tous ces jeux.

Ce rêve est devenu réalité.

Chantal et François vous accueillent à Sologny (Saône-et-Loire), au cœur du Val Lamartinien, entre Mâcon et Cluny, à 1h de Lyon ou Châlon-sur-Saône, 1h30 de Roanne ou Dijon, 2h de Genève, Grenoble ou Annecy et 4h de Paris (2h en TGV).

L'Escale à jeux est un gîte ludique, réunissant un meublé de tourisme *** pour 6 à 15 personnes et une ludothèque de plus de 7 000 jeux de société. Au total, 260 m² pour jouer, ripailler et dormir.

<http://escaleajeux.fr> – 09 72 30 41 42 – francois.haffner@gmail.com

**ESCALE À JEUX**



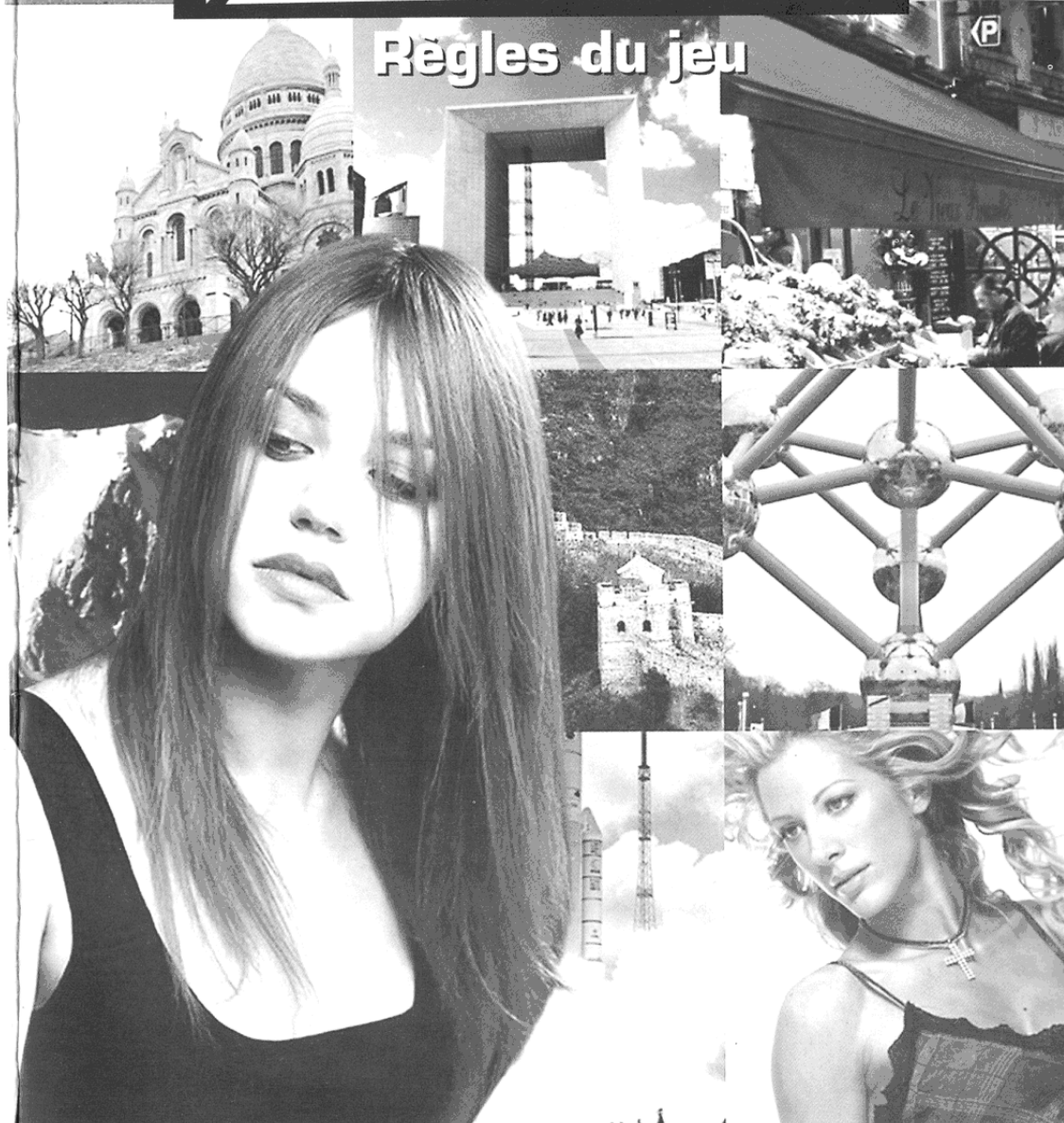


photo Quiz?

Aurez-vous le bon déclic?



Règles du jeu



Made by Jumbo International,
P.O. Box 2224, 1500 GE Zaandam, The Netherlands
© Jumbo International, Zaandam, The Netherlands

www.jumbo.eu

Attention : Ne convient pas à un enfant de moins de 36 mois,
car ce produit contient des éléments de petites dimensions pouvant être absorbés.
Nous vous conseillons de conserver cet emballage pour référence ultérieure.



photo Quiz?

© 2006 Picture This Ltd. All rights reserved. Photo Quiz?™ is a trademark
of Picture This Ltd, 140 Wardour St London, W1F 8ZT.

Photo Quiz? – Règles du jeu



But du Jeu

A *Photo Quiz ?* le gagnant est celui qui a remporté le plus de cartes en répondant correctement à un maximum de questions. Et si vous aimez prendre des risques, vous pourrez gagner encore plus de cartes !

Matériel

6 pions
1 plateau de jeu
300 cartes *Photo Quiz ?* (75 cartes People, 75 cartes Actualité, 75 cartes Sport, 75 cartes Monde) avec 1800 questions
30 cartes Grand Défi
15 cartes Perso vierges
1 bloc à dessin
1 crayon
1 sablier de 30 secondes
2 dés
1 règle du jeu

Partie Longue ou Courte ?

Choisissez si vous désirez faire une partie courte (40 minutes environ, en utilisant les 2 dés) ou une partie longue (1 heure environ, en utilisant 1 seul dé).

Préparation du Jeu

1. Chaque carte comprend deux séries de 3 questions. Avant de commencer, choisissez la série de questions avec laquelle vous allez jouer (série 1 ou série 2).
2. Triez les cartes *Photo Quiz ?* en quatre catégories : People, Actualité, Sport et Monde. Battez chaque pile et placez-les, face image vers le haut, sur la case indiquée sur le plateau.
3. Battez les cartes Grand Défi et placez-les, face réponse cachée, sur la case indiquée sur le plateau.
4. Placez les cartes Perso, face image vers le haut, sur la case indiquée sur le plateau.
5. Chaque joueur choisit son pion et le place sur la case Départ.
6. Lorsque c'est votre tour, lancez le(s) dé(s) et avancez votre pion du nombre de cases indiqué.

Déroulement du Jeu

Lancez le(s) dé(s) chacun votre tour. Celui qui fait le plus grand score commence à

jouer. Chacun joue ensuite à tour de rôle dans le sens des aiguilles d'une montre. Les déplacements sur le plateau s'effectuent dans le même sens.

Les cases People, Actualité, Sport et Monde (cartes *Photo Quiz ?*)

Lorsque vous tombez sur l'une de ces cases, le joueur à votre droite pioche une carte de la catégorie correspondante, montre la photo de la carte à l'ensemble des joueurs et vous lit la première question de la série choisie.

Si vous répondez correctement à la première question, on vous pose la deuxième question de la série, et ainsi de suite. Si vous répondez correctement à la troisième question, vous gagnez la carte !

Attention, vous n'avez le droit qu'à une seule réponse par question !

Si votre réponse est fautive, c'est au joueur suivant (votre voisin de gauche) de répondre à cette même question.

S'il répond correctement, on lui pose la question suivante. Et ainsi de suite, jusqu'à ce qu'un joueur ait répondu correctement à la troisième question. Le joueur qui a bien répondu à la troisième question gagne la carte (et ce, même si ce n'est pas lui qui a répondu aux deux premières questions). Si personne ne trouve la bonne réponse à une question, la carte est remise sous le paquet. Conseil : vous avez toujours intérêt à écouter les réponses des autres joueurs car une carte en jeu peut à tout moment revenir jusqu'à vous !

Une fois que les 3 questions de la série ont été jouées, la carte est remise sous le paquet et c'est au tour du joueur suivant (le voisin de gauche de celui qui avait lancé le dé précédemment) de lancer le dé.

Les cases Grand Défi

C'est la catégorie la plus interactive du jeu. Lorsque vous tombez sur l'une de ces cases, piochez une carte Grand Défi et lisez la carte dans votre tête. Vous pouvez soit imiter, soit dessiner ce qui est écrit sur la case... c'est vous qui choisissez !

Les autres joueurs ont alors le temps du sablier pour trouver ce que vous tentez de leur faire deviner. Si un joueur trouve la bonne réponse avant la fin du sablier, vous gagnez chacun une carte : vous la carte

Grand Défi, et lui la première carte de la pile de la catégorie de son choix (People, Actualité, Sport ou Monde). Sinon, la carte est remise sous le paquet.

Les cases Choisis ta Catégorie

Si vous arrivez sur une de ces cases, vous choisissez la catégorie de la question qui va vous être posée (People, Actualité, Sport, Monde, Perso ou Grand Défi). Souvenez-vous que c'est votre voisin de droite qui vous pose la question (sauf pour la catégorie Grand Défi, bien sûr).

Les cases Duel

Lorsque vous tombez sur cette case, défiez le joueur de votre choix pour gagner ses cartes !

Choisissez la carte *Photo Quiz ?* dans laquelle vous pensez pouvoir battre votre adversaire, parmi les catégories People, Actualité, Sport, Monde ou Perso. Mais ne piochez pas la carte, contentez-vous simplement de choisir la catégorie ! Déterminez le nombre de cartes que vous souhaitez parier (peu importe leur catégorie). **Attention** : le nombre de cartes mises en jeu doit être le même pour les deux joueurs (vous ne pouvez pas parier plus de cartes que vous ou votre adversaire n'en possédez).

Votre adversaire ne peut pas refuser le duel ni discuter le nombre de cartes pariées.

Demandez à un 3ème joueur de tirer la première carte de la catégorie choisie et de lire directement la question 3 !

Celui qui répond correctement en premier gagne le Duel.

Si les deux joueurs ont répondu correctement, le 3ème joueur détermine lequel des deux joueurs a répondu le premier afin de lui attribuer le gain du Duel.

Celui qui remporte le Duel garde ses propres cartes, et gagne celles pariées par son adversaire, ainsi que la carte qui vient d'être lue !

Exemple : Marianne possède 3 cartes, et Karine 4. Marianne, qui est tombée sur la case Duel, décide de parier 3 cartes. C'est Marianne qui est la première à donner la bonne réponse. Elle garde alors ses cartes, remporte la carte *Photo Quiz ?* correspondant à la question, ainsi que 3 des 4 cartes de Karine.

Inversement, si Karine avait répondu en premier, elle aurait remporté les 3 cartes de Marianne ainsi que la carte *Photo Quiz ?*. Le Duel peut vous faire gagner mais peut aussi être dangereux... alors réfléchissez bien au nombre de cartes que vous voulez mettre en jeu !

La case Quitte ou Double

C'est la phase décisive du jeu ! Dès qu'un joueur atteint (ou dépasse) la case Quitte ou Double, la partie s'arrête. Tous les joueurs placent leurs pions sur cette case. Vous avez désormais la possibilité de doubler le nombre de cartes que vous avez en votre possession. Le joueur qui possède le moins de cartes joue le premier. Chacun leur tour, les joueurs choisissent une carte de la catégorie de leur choix et demandent à leur voisin de droite d'en lire les questions. Si vous répondez bien aux 3 questions, vous doublez votre nombre de cartes ; piochez alors le nombre de cartes parmi la/les pile(s) catégorie(s) de votre choix. Si vous ne savez pas répondre à l'une des questions que l'on vous pose, remettez la carte sous le paquet de sa catégorie (la question n'est pas posée au joueur suivant, comme c'était le cas au cours de la partie) ; vous ne gagnez pas de nouvelles cartes mais conservez vos cartes.

Le gagnant

Le joueur qui possède le plus de cartes à la fin du Quitte ou Double remporte la partie.

Les cartes Perso

Cette catégorie vous permet de personnaliser votre *Photo Quiz ?* ! Choisissez vos photos préférées et inventez vos propres questions. Vous pouvez créer vos cartes Perso de deux façons différentes :
Méthode 1 : Utilisez les cartes blanches fournies avec le jeu. Collez une photo et écrivez au dos de la carte une série de trois questions. Ça y est, votre carte est prête !
Méthode 2 : Connectez-vous au site internet www.jumbo.eu allez sur la rubrique *Photo Quiz ?* et laissez-vous guider pour réaliser vos propres cartes – vous allez voir, ajouter vos photos numériques est vraiment très facile !
Vous avez déjà pensé à des questions pour accompagner vos photos ? Oui ? Alors vous êtes prêts à imprimer vos nouvelles cartes !