

Vous venez de trouver une règle mise en ligne par des collectionneurs qui partagent leur passion et leur collection de jeux de société sur Internet depuis 1998.

Imaginez que vous puissiez accéder, jour et nuit, à cette collection, que vous puissiez ouvrir et utiliser tous ces jeux.

# Ce rêve est devenu réalité !

Chantal et François ont créé l'Escale à jeux en 2013. Depuis l'été 2022, Isabelle et Raphaël leur ont succédé. Ils vous accueillent à Sologny (Bourgogne du sud), au cœur du Val Lamartinien, entre Mâcon et Cluny, à une heure de Châlon-sur-Saône ou de Lyon, une heure et demi de Roanne ou Dijon, deux heures de Genève, Grenoble ou Annecy et quatre heures de Paris (deux heures en TGV).

L'Escale à jeux est un ludogîte, réunissant un meublé de tourisme ★★☆☆ modulaire de 2 à 15 personnes et une ludothèque de plus de 9000 jeux de société.

Au total, 320 m<sup>2</sup> pour jouer, ripailler et dormir.

**ESCALE À  
JEUX**



[escaleajeux.fr](http://escaleajeux.fr)

09 72 30 41 42


06 24 69 12 99

[escaleajeux@gmail.com](mailto:escaleajeux@gmail.com)




 Dès 4 ans 2-4 joueurs

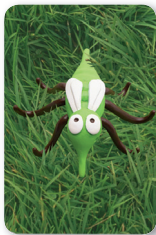
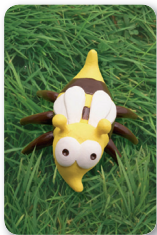
**Contenu :** 48 cartes (16 Moustiques, 16 Abeilles, 16 Pommes).  
7 figurines (4 Abeilles, 1 Moustique, 1 Fleur, 1 Pomme).  
25 jetons Coccinelles.



**But du jeu :** gagner le plus de jetons Coccinelles possible.



**Règle du jeu :** on distribue toutes les cartes entre les joueurs. Chaque joueur pose ses cartes devant lui, en pile, face cachée, sans les avoir regardées. Placer la Fleur, le Moustique et la Pomme au centre. Chaque joueur reçoit 1 Abeille qu'il place près de lui à portée de sa main, et 1 jeton Coccinelle. Les joueurs retournent en même temps la première carte de leur pile.



- 1- Si 2 joueurs ou plus retournent une carte Moustique, ils doivent, **et seulement eux**, taper sur le Moustique.
- 2- Si 2 joueurs ou plus retournent une carte Abeille, ils doivent, **et seulement eux**, poser leur Abeille sur la Fleur.
- 3- Si 2 joueurs ou plus retournent une carte Pomme, **tous les joueurs** essaient d'attraper la Pomme.
- 4- Si aucune carte n'est en commun, rien ne se passe.

Le joueur le plus rapide reçoit un jeton Coccinelle. Le joueur qui se trompe d'action rend un jeton, s'il en possède. Les joueurs se servent d'une seule main, celle qui retourne la carte.

Les cartes qui viennent d'être retournées sont écartées du jeu. Les joueurs recommencent et retournent la carte suivante. La partie se termine lorsque les piles de cartes sont épuisées. Les joueurs comptent leurs jetons.

**NB.** Dans une partie à 4 joueurs, il peut y avoir une double action de jeux lorsque sont retournées, par exemple, 2 Moustiques et 2 Abeilles, ou 2 Pommes et 2 Abeilles, etc. Tous les joueurs sont alors concernés, mais seuls les 2 joueurs les plus rapides recevront chacun 1 jeton Coccinelle.

