

Vous venez de trouver une règle mise en ligne par des collectionneurs qui partagent leur passion et leur collection de jeux de société sur Internet depuis 1998.

Imaginez que vous puissiez accéder, jour et nuit, à cette collection, que vous puissiez ouvrir et utiliser tous ces jeux.

# Ce rêve est devenu réalité !

Chantal et François ont créé l'Escale à jeux en 2013. Depuis l'été 2022, Isabelle et Raphaël leur ont succédé. Ils vous accueillent à Sologny (Bourgogne du sud), au cœur du Val Lamartinien, entre Mâcon et Cluny, à une heure de Châlon-sur-Saône ou de Lyon, une heure et demi de Roanne ou Dijon, deux heures de Genève, Grenoble ou Annecy et quatre heures de Paris (deux heures en TGV).

L'Escale à jeux est un ludogîte, réunissant un meublé de tourisme ★★★ modulable de 2 à 15 personnes et une ludothèque de plus de 9000 jeux de société.

Au total, 320 m<sup>2</sup> pour jouer, ripailler et dormir.

**ESCALE À  
JEUX**

[escaleajeux.fr](http://escaleajeux.fr)

09 72 30 41 42

06 24 69 12 99

[escaleajeux@gmail.com](mailto:escaleajeux@gmail.com)



# M I S S I O N Z

=====

## Composition :

- 1 plateau de jeu de 64 cases comportant des emplacements privilégiés; 4 jaunes et 4 rouges.
- 12 pions rouges
- 12 pions jaunes
- 8 agents doubles verts.

## But du jeu :

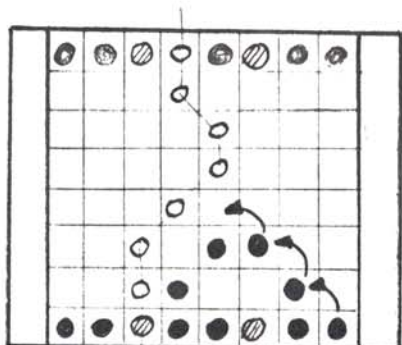
Relier les 2 bords du plateau par une chaîne ininterrompue de pions en s'aidant des emplacements privilégiés et des agents doubles. Le gagnant est le premier qui y parvient.

## Déroulement de la partie.

- Disposer les pions sur les 2 premières lignes du plateau, les agents doubles étant placés sur leur emplacement vert.
- Tous les pions et agents se déplacent d'une case dans n'importe quelle direction.
- Les agents doubles peuvent être utilisés par les 2 joueurs tant qu'ils ne sont pas compris dans une chaîne.
- Les emplacements rouges, peuvent servir de maillon pour les pions rouges mais en aucun cas un pion jaune ne peut se placer sur cet emplacement.
- De même les emplacements jaunes peuvent servir de maillon pour les pions jaunes, mais un pion rouge ne peut se placer sur cet emplacement.
- Le pion et l'agent double peuvent se déplacer, en sautant sur leur couleur, à condition de rester en ligne droite (voir dessin).

## Coupure :

On dit qu'il y a coupure lorsqu'un ou plusieurs pions se trouvent isolés du reste de sa chaîne; à ce moment là les pions isolés sont retirés du jeu. De même tout pion isolé d'autres pions de sa couleur, est retiré du jeu.



chaîne réalisée