

Vous venez de trouver une règle mise en ligne par des collectionneurs qui partagent leur passion et leur collection de jeux de société sur Internet depuis 1998.

Imaginez que vous puissiez accéder, jour et nuit, à cette collection, que vous puissiez ouvrir et utiliser tous ces jeux.

Ce rêve est devenu réalité !

Chantal et François ont créé l'Escale à jeux en 2013. Depuis l'été 2022, Isabelle et Raphaël leur ont succédé. Ils vous accueillent à Sologny (Bourgogne du sud), au cœur du Val Lamartinien, entre Mâcon et Cluny, à une heure de Châlon-sur-Saône ou de Lyon, une heure et demi de Roanne ou Dijon, deux heures de Genève, Grenoble ou Annecy et quatre heures de Paris (deux heures en TGV).

L'Escale à jeux est un ludogîte, réunissant un meublé de tourisme ★★☆☆ modulaire de 2 à 15 personnes et une ludothèque de plus de 9000 jeux de société.

Au total, 320 m² pour jouer, ripailler et dormir.

**ESCALE À
JEUX**

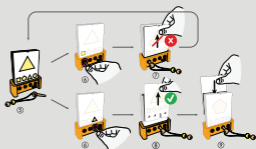
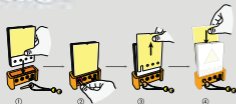
escaleajeux.fr

09 72 30 41 42

06 24 69 12 99

escaleajeux@gmail.com





Starter Set

Un jeu d'énigmes amusant et haut en couleur pour 1 joueur

Concept, énigmes, illustration : Susanne Kummer
Rédaction : Christiane Hüpper & Thade Precht

Contenu

- 40 cartes avec 77 énigmes
- 1 petite carte (écran)
- 1 boîte à énigmes
- 1 stylet en bois avec cordon et un dispositif d'arrêt

Préparatifs

- Place sans les mélanger toutes les cartes d'énigmes dans la boîte à énigmes. ①. Le petit écran se place tout devant, mit devant la 1ère carte.
- Enfonce le stylet en bois dans le trou de gauche ②, enlève la carte d'énigme qui est placée devant ③ et replace-la complètement à l'arrière, sans la retourner ④. Ton LogiCASE est prêt à l'emploi !

Voici comment procéder

Les cartes d'énigmes sont toutes présentées de la même façon : en bas, il y a quatre suggestions de solution en rapport avec la grande illustration au-dessus. Seule une des quatre solutions proposées est correcte ! Ta mission est la suivante : découvre de quoi il retourne dans l'énigme qui t'est proposée et trouve la bonne solution ⑤.

Lorsque tu penses avoir trouvé la bonne solution, enfonce simplement le stylet en bois dans le trou qui se trouve en dessous dans la boîte à énigmes. ⑥.

Est-il possible de sortir délicatement la carte d'énigme ?

- Non, la carte reste bien en place.**
 Dommage, tu n'as pas trouvé la bonne solution. ⑦. Retire le stylet et tente ta chance avec une autre solution.
- Oui, la carte sort de la boîte !**
 Super, tu as trouvé la bonne solution ⑧ ! Place la carte d'énigme complètement à l'arrière sans la retourner ⑨. Et c'est parti pour la prochaine énigme !

Lorsque tu arrives à peu près à la moitié des énigmes, une carte jaune t'invite à retirer le stylet en bois, puis à sortir toute la pile de cartes d'énigmes de la boîte d'énigmes ⑩ pour la retourner ⑪ avant de la replacer ⑫. Le petit écran reste tout devant. La partie se poursuit comme précédemment.

À la fin, tu tomberas sur une autre carte jaune qui t'invitera à renouveler la procédure décrite ci-dessus. Comme avant, le petit écran reste devant. Ton LogiCASE est désormais prêt à l'emploi et disponible pour une seconde manche ! Peut-être seras-tu encore plus rapide cette fois-ci !

Après utilisation

Tu as terminé de jouer pour aujourd'hui ? Ou peut-être souhaites-tu emporter ton LogiCASE en voyage ? C'est très facile : passe le cordon bleu au-dessus des cartes d'énigme et sous la boîte à énigmes et serre-le à l'aide du dispositif d'arrêt ⑬ + ⑭. Ainsi, les cartes restent toujours bien en place.

Extension Set

Attention ! Ce produit ne s'utilise qu'en association avec un kit de démarrage LogiCASE !

Contenu

- 40 cartes avec 77 énigmes
- 1 petite carte (écran)

