

Vous venez de trouver une règle mise en ligne par des collectionneurs qui partagent leur passion et leur collection de jeux de société sur Internet depuis 1998.

Imaginez que vous puissiez accéder, jour et nuit, à cette collection, que vous puissiez ouvrir et utiliser tous ces jeux.

# Ce rêve est devenu réalité !

Chantal et François ont créé l'Escale à jeux en 2013. Depuis l'été 2022, Isabelle et Raphaël leur ont succédé. Ils vous accueillent à Sologny (Bourgogne du sud), au cœur du Val Lamartinien, entre Mâcon et Cluny, à une heure de Châlon-sur-Saône ou de Lyon, une heure et demi de Roanne ou Dijon, deux heures de Genève, Grenoble ou Annecy et quatre heures de Paris (deux heures en TGV).

L'Escale à jeux est un ludogîte, réunissant un meublé de tourisme ★★★ modulable de 2 à 15 personnes et une ludothèque de plus de 9000 jeux de société.

Au total, 320 m<sup>2</sup> pour jouer, ripailler et dormir.

**ESCALE À  
JEUX**

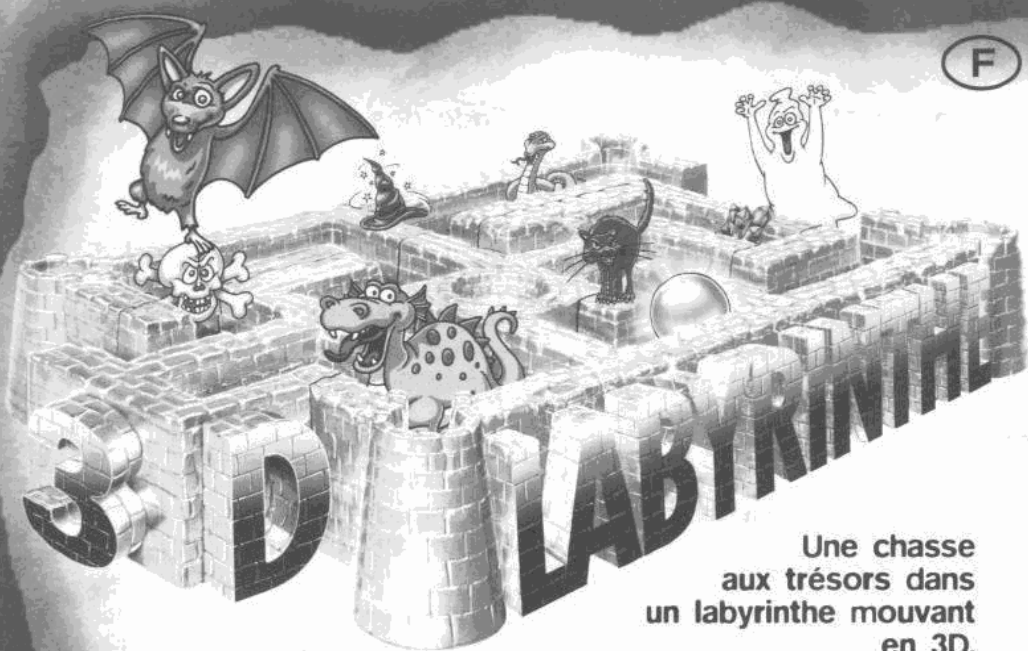
[escaleajeux.fr](http://escaleajeux.fr)

09 72 30 41 42

06 24 69 12 99

[escaleajeux@gmail.com](mailto:escaleajeux@gmail.com)





**Une chasse  
aux trésors dans  
un labyrinthe mouvant  
en 3D,**

Dans les dédales de ce  
château magique se cachent de  
mystérieux trésors :  
un chapeau de sorcière qui parle,  
une épée en or,  
de superbes cristaux...

Qui parviendra à se frayer  
un chemin jusqu'aux trésors  
à travers le labyrinthe ?

**Contenu :**

- 1 labyrinthe
- 1 planche de chemins prédécoupés
- 1 feuille de pastilles autocollantes
- 18 cartes Trésor
- 4 pions
- 1 notice

pour 2 à 4 enfants de 4 à 8 ans.  
Jeu Ravensburger® n° 21 636 9

Auteur : Max J. Kobbert  
Illustrations : Joachim Krause

**But du jeu**

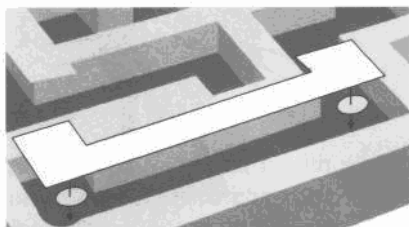
Il s'agit de s'emparer du  
maximum de trésors.



## Préparation

**Avant la première partie, demandez à un adulte de vous aider à tout préparer.**

Détachez soigneusement les chemins de la planche prédécoupée. Collez des pastilles autocollantes au dos de chaque chemin, comme indiqué sur l'illustration. Ôtez ensuite le film des pastilles et collez les chemins selon leur forme dans les couloirs correspondants du labyrinthe. Ils y resteront définitivement.



De même, détachez les cartes **Trésor** de la planche prédécoupée et mélangez-les bien.

Placez le labyrinthe au milieu de la table, à portée de main de tous les joueurs.

Posez le paquet de cartes, face cachée, à côté du labyrinthe. Chaque joueur choisit un pion et le place sur une des tourelles aux coins du labyrinthe

Le plus jeune joueur commence. Le jeu se déroule ensuite dans le sens des aiguilles d'une montre.

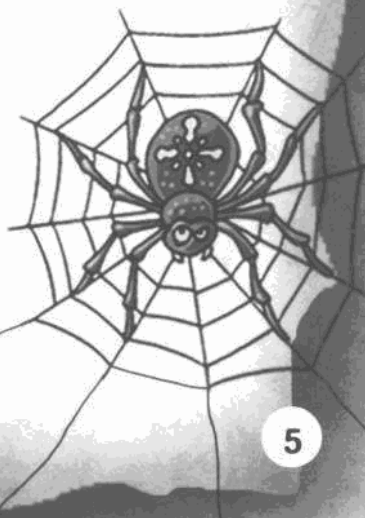
## C'est parti !

Lorsque vient son tour, le joueur retourne la première carte et la pose, face visible, à côté du labyrinthe. La carte représente un des trésors cachés dans le château.

Tous les joueurs doivent trouver ce trésor. Avant de partir à sa recherche, le joueur peut bouger le labyrinthe.

## Comment bouger le labyrinthe

C'est très simple : en plaçant l'index sur le puits, le joueur peut faire coulisser la partie centrale du labyrinthe vers la gauche ou vers la droite. À lui de voir jusqu'où la bouger pour créer un chemin libre permettant à son pion d'atteindre le trésor.



## Comment déplacer son pion

**Le joueur peut se déplacer aussi loin qu'il veut.** Il peut également rester sur place s'il se trouve déjà sur le trésor. S'il est bloqué par un mur, il reste sur place. Plusieurs pions peuvent se trouver sur le même trésor.

**S'il atteint le trésor** du premier coup, il gagne la carte Trésor et la pose devant lui. Son tour est terminé et c'est maintenant au joueur suivant de retourner une nouvelle carte Trésor.

**S'il n'arrive pas à atteindre le trésor**, il s'arrête où il veut et c'est à son voisin de gauche de jouer. Lui aussi essaye d'atteindre ce même trésor avec son pion. Chacun continue ainsi jusqu'à ce que l'un des joueurs atteigne le trésor indiqué sur la carte. Le joueur suivant peut alors retourner une nouvelle carte Trésor.

**Il peut arriver qu'un joueur atteigne un trésor sans bouger le labyrinthe.** Dans ce cas, il peut s'y rendre directement.

## Fin de la partie

**La partie s'arrête** lorsque tous les trésors du labyrinthe ont été découverts et donc qu'il n'y a plus de cartes Trésor. Celui qui possède le plus de trésors gagne la partie.



## Pour les maîtres du labyrinthe

**Lorsque le labyrinthe vous aura livré tous ses secrets, essayez les règles suivantes :**

Avant de bouger le labyrinthe, le joueur doit se décider pour un sens. Seulement après, il peut faire coulisser la partie centrale. Il est interdit de changer de sens en cours de route.