

Vous venez de trouver une règle mise en ligne par des collectionneurs qui partagent leur passion et leur collection de jeux de société sur Internet depuis 1998.

Imaginez que vous puissiez accéder, jour et nuit, à cette collection, que vous puissiez ouvrir et utiliser tous ces jeux.

# Ce rêve est devenu réalité !

Chantal et François ont créé l'Escale à jeux en 2013. Depuis l'été 2022, Isabelle et Raphaël leur ont succédé. Ils vous accueillent à Sologny (Bourgogne du sud), au cœur du Val Lamartinien, entre Mâcon et Cluny, à une heure de Châlon-sur-Saône ou de Lyon, une heure et demi de Roanne ou Dijon, deux heures de Genève, Grenoble ou Annecy et quatre heures de Paris (deux heures en TGV).

L'Escale à jeux est un ludogîte, réunissant un meublé de tourisme ★★★ modulable de 2 à 15 personnes et une ludothèque de plus de 9000 jeux de société.

Au total, 320 m<sup>2</sup> pour jouer, ripailler et dormir.

**ESCALE À  
JEUX**

[escaleajeux.fr](http://escaleajeux.fr)

09 72 30 41 42

06 24 69 12 99

[escaleajeux@gmail.com](mailto:escaleajeux@gmail.com)



Quand un joueur a collecté les 3 morceaux de la ville et la carte « Tiffany », il remporte la partie !

À noter, on ne peut pas gagner sans avoir la carte Tiffany !



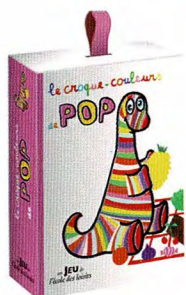
### Remarque :

– Les cartes « Tiffany » ne sont présentes que sur les cartes « Gros Butin ».

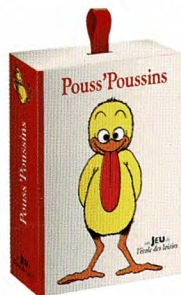
– On ne peut pas posséder 2 cartes « Tiffany ». Si c'est le cas, la carte supplémentaire doit être remise dans la pioche.

Retrouvez dans la même collection :

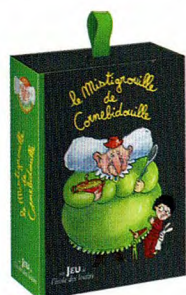
Dès 3 ans



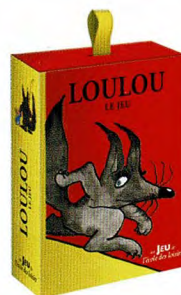
Dès 4 ans



Dès 5 ans



Dès 6 ans



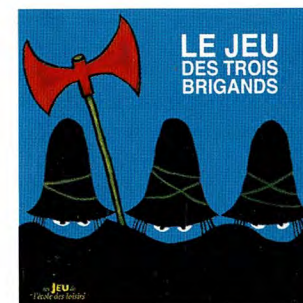
playBac



l'école des loisirs

© Illustrations Tomi Ungerer

# LE JEU DES TROIS BRIGANDS



D'après l'univers de Tomi Ungerer

- De 5 à 105 ans  
- De 2 à 4 joueurs

### Contenu du jeu

- Un grand plateau de jeu
- 51 cartes « Attaque ! »
- 50 cartes « Butin » dont 6 cartes « Tiffany »
- 40 pièces d'or
- 4 collecteurs de pièces
- 4 puzzles de 3 pièces

### But du jeu

Le premier qui construit la ville des trois brigands et recueille Tiffany a gagné !



### Préparation du jeu

Disposer le plateau au milieu des joueurs.

Chacun pose devant lui son collecteur de pièces.

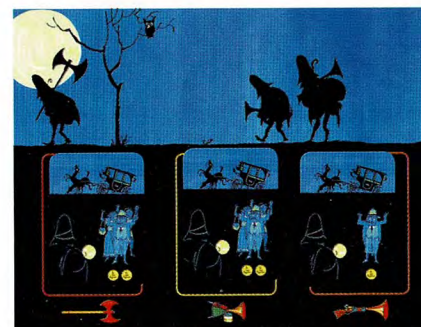
Mélanger les cartes « Attaque ! ».

Distribuer 5 cartes « Attaque ! » à chaque joueur.

Le reste constitue la pioche.

Mélanger les cartes « Butin ».

Poser 3 cartes « Butin », face cachée, sur les 3 cases du plateau prévues à cet effet. Le reste constitue une seconde pioche.

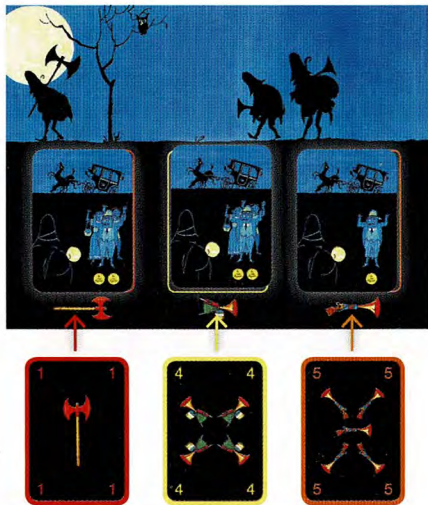


## Déroulement de la partie

Celui qui imite le mieux un brigand très effrayant commence la partie !  
Si toutes les imitations de brigand sont réussies, le plus jeune joueur commence.  
La partie se déroule en tours successifs comme suit :

### 1. À l'attaque !

Chaque joueur choisit une carte « Attaque ! » dans son jeu et la pose sur son collecteur de pièces, face cachée.  
Les cartes « Attaque ! » ont des valeurs de 1 à 6 et sont dédiées à une zone de couleur unique du plateau.



Il existe 3 types de cartes « Butin » : Petit Butin, Moyen Butin ou Gros Butin. Les joueurs auront plus de chance de gagner gros en misant sur un gros butin. Mais attention aux surprises et aux paris des autres joueurs ...



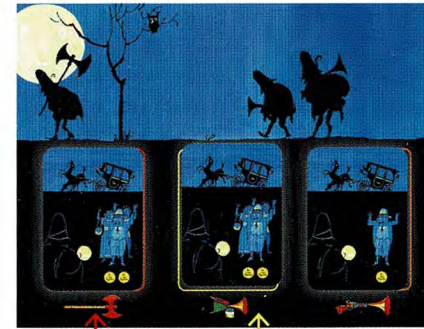
Petit Butin Moyen Butin Gros Butin

### 2. On retourne les cartes !

Une fois que tous les joueurs ont posé leur carte, ils la retournent en même temps en la posant à côté de la zone qu'ils attaquent.

### 3. Au butin !

Pour chaque zone de couleur, le joueur qui a la carte « Attaque ! » la plus forte remporte la carte « Butin » correspondante. S'il est seul sur sa zone, il gagne aussi.



Le joueur qui a joué la carte « 4 haches » et le joueur qui a joué la carte « 3 soufflets » emportent la carte « Butin » sur laquelle ils ont parié.



En cas d'égalité sur une même zone, les joueurs concernés réalisent une bataille. Ils posent alors une carte « Attaque ! », face cachée, et la retournent en même temps. Le joueur ayant posé la carte « Attaque ! » la plus forte remporte la carte « Butin » !

Le joueur qui a joué la carte « 5 haches » lors de la bataille emporte la carte « Butin ».

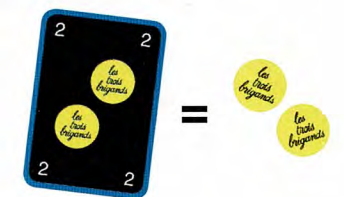


À la fin de chaque tour, on renouvelle toutes les cartes « Butin » du plateau. Chaque joueur pioche à nouveau des cartes « Attaque ! » de façon à en avoir toujours 5 en main.

Les manches se succèdent jusqu'à ce qu'il y ait un gagnant.

### Comment gagner ?

Quand un joueur remporte des pièces d'or grâce à une carte « Butin », il échange sa carte contre le nombre de pièces indiqué et les dépose sur son collecteur de pièces.



Quand un joueur a rempli son collecteur et qu'il a acquis ses 10 pièces d'or, il les échange contre un morceau de puzzle !

