

Vous venez de trouver une règle mise en ligne par des collectionneurs qui partagent leur passion et leur collection de jeux de société sur Internet depuis 1998.

Imaginez que vous puissiez accéder, jour et nuit, à cette collection, que vous puissiez ouvrir et utiliser tous ces jeux.

Ce rêve est devenu réalité !

Chantal et François ont créé l'Escale à jeux en 2013. Depuis l'été 2022, Isabelle et Raphaël leur ont succédé. Ils vous accueillent à Sologny (Bourgogne du sud), au cœur du Val Lamartinien, entre Mâcon et Cluny, à une heure de Châlon-sur-Saône ou de Lyon, une heure et demi de Roanne ou Dijon, deux heures de Genève, Grenoble ou Annecy et quatre heures de Paris (deux heures en TGV).

L'Escale à jeux est un ludogîte, réunissant un meublé de tourisme ★★★ modulable de 2 à 15 personnes et une ludothèque de plus de 9000 jeux de société.

Au total, 320 m² pour jouer, ripailler et dormir.

**ESCALE À
JEUX**

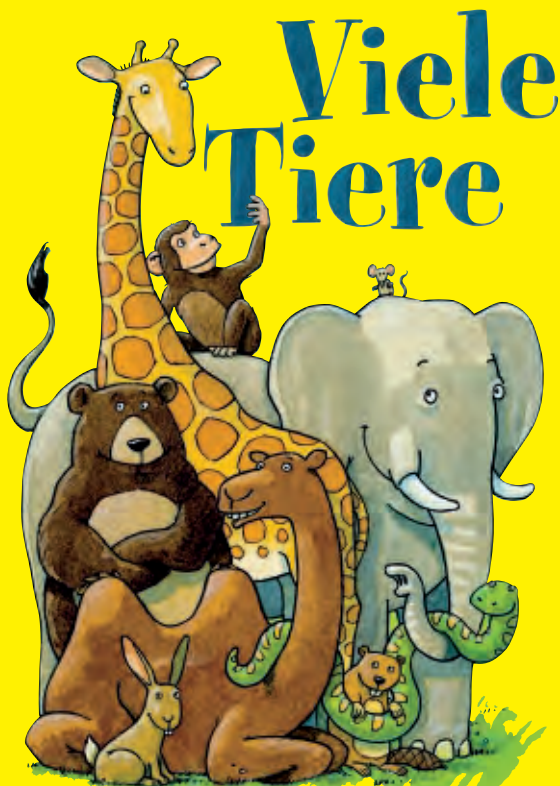
escaleajeux.fr

09 72 30 41 42

06 24 69 12 99

escaleajeux@gmail.com





Viele Tiere

Many animals • Jouons avec les animaux • Vele dieren

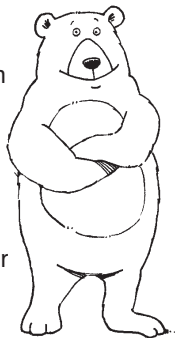
Jouons avec les animaux

Une collection de jeux avec des petits et des grands animaux.
Pour 2 à 6 gardiens de zoo de 4 à 99 ans,
avec une idée de jeu pour enfants plus jeunes.

Idée : Reiner Knizia
Illustration : Alexander Steffensmeier
Durée de la partie : env. 5 à 10 minutes par jeu

« Huiiii, qu'est-ce que tu es grand ! » dit la petite souris en s'adressant au singe. « Mais, ce n'est rien, regarde dans l'enclos à côté, il y a un animal encore bien plus grand » répond le singe qui s'éloigne en sautant sur une autre liane.

« Oui, c'est vrai, je suis déjà un peu plus grand ! » réplique le crocodile. « Mais si tu veux voir un animal vraiment très grand, va voir à côté ! » La petite souris risque un regard, découvre une girafe et, pleine d'admiration, elle lui dit : « Tu es vraiment le plus grand des animaux ! ».



Contenu

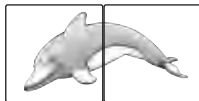
3 gardiens de zoo
34 cartes
1 règle du jeu

Les cartes

Avant de commencer à jouer, regardez bien les cartes : sur certaines, des petits animaux y sont dessinés en entier (souris, grenouille, lapin et raton laveur). Sur d'autres cartes, il y a seulement des parties d'animaux beaucoup plus grands. Une fois assemblées, ces cartes forment alors l'animal tout entier !



animal en une partie



animal en deux parties



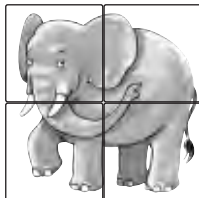
animal en trois parties



animal en trois parties



animal en quatre parties



animal en quatre parties

Le but des 3 jeux est de récupérer le plus possible d'animaux complets.

1. Chaos au zoo

Quel joueur aura suffisamment de mémoire pour trouver la plupart des animaux et remettre de l'ordre dans le zoo ?

Un jeu de mémoire pas des plus faciles pour de très bons observateurs.

Préparatifs

Préparer les gardiens de zoo. Retirer les trois cartes qui forment le serpent et les poser à côté des gardiens. Poser les autres cartes les unes à côté des autres sur la table en les retournant, face cachée, et en les mélangeant.



Déroulement de la partie

Au zoo, c'est dans l'enclos des singes qu'il y a le plus grand chaos. C'est pourquoi le joueur qui a vu un singe en dernier commence la partie. Si vous n'arrivez pas à vous mettre d'accord, c'est le joueur le plus âgé qui commence.

Retourne n'importe quelle carte.

Tu continues de retourner d'autres cartes tant qu'elles appartiennent au même animal :

- **Tu as retourné des cartes d'animaux différents ?**

Domage, ton tour est terminé. Repose toutes ces cartes, face cachée.

- **Tu as trouvé les cartes qui forment un animal tout entier ?**

Bien joué ! En récompense, tu gardes toutes les cartes de cet animal et tu les poses devant toi en les assemblant. En plus, tu prends le gardien dont la couleur correspond à la couleur du fond de la (les) carte(s) retournée(s) et tu le poses devant toi.

Attention : tu ne pourras garder les cartes, sur lesquelles les animaux sont dessinés en entier (souris, grenouille, lapin et raton laveur), que si tu as retourné cette carte la première !

Ensuite, c'est au tour du joueur suivant de tenter sa chance !

Fin de la partie

Dès que toutes les cartes sont retournées et récupérées, la partie est finie. Pour chaque gardien qu'un joueur aura devant lui, il prend une des cartes qui forment le serpent (mises de côté au début de la partie).

Chaque joueur empile alors ses cartes. Celui qui aura la plus grande pile sera le gagnant. Si plusieurs joueurs ont une pile de la même hauteur, ils sont tous gagnants.

Conseil : vous pourrez également jouer ce jeu de mémoire sans les gardiens mais en prenant alors toutes les cartes.

2. Gardiens super rapides

Quel gardien réagira le plus vite et récupérera ainsi le plus grand nombre d'animaux ?

Un jeu pour gardiens aux réactions super rapides.

Préparatifs

Poser les trois gardiens au milieu de la table de manière à ce qu'ils soient suffisamment espacés les uns des autres et à ce que les joueurs puissent les attraper facilement.

Retourner les cartes, les mélanger et les poser autour des gardiens. Ensuite, choisir deux cartes et les remettre dans la boîte, face cachée.

Déroulement de la partie

Le joueur qui est allé au zoo en dernier commence. Si vous n'arrivez pas à vous mettre d'accord, c'est le joueur le plus grand qui commence.

Retourne une carte de manière à ce que tous les autres joueurs la voient. Fais vite pour que tous les joueurs puissent la voir en même temps.

- **Il manque encore des cartes pour former l'animal ?**
Il ne se passe rien ! Repose la carte avec la face visible. C'est au tour du joueur suivant de retourner une autre carte.
- **Est-ce qu'un animal complet peut être formé ?**
Il faut alors réagir très vite !

Tous les joueurs essaient d'attraper en premier le gardien dont la couleur correspond à la couleur du fond de la carte qui vient d'être retournée.

→ **Tu as attrapé en premier le bon gardien ?**

Bravo ! En récompense, tu as le droit de garder toutes les cartes formant cet animal. Pose-les devant toi.

→ **Tu as attrapé le mauvais gardien ou l'animal n'est encore pas complet ?**

Tu dois alors redonner une carte déjà récupérée et la remettre dans la boîte. Si tu n'as pas de cartes, tu n'en redonnes pas.

Fin de la partie

Dès que toutes les cartes sont retournées, la partie est finie. Chaque joueur empile ses cartes. Celui qui aura la plus grande pile est le gagnant. Si plusieurs joueurs ont la même hauteur de pile, ils gagnent tous ensemble.

3. Petits et grands animaux

Qui aura de la chance et pourra récupérer le plus possible d'animaux ?

Un simple jeu de classement pour petits et grands enfants dès 3 ans.

Préparatifs

Retourner les cartes, face cachée, et les poser au milieu de la table en les mélangeant.

Pour ce jeu, on n'aura pas besoin des trois gardiens et on les laissera dans la boîte.

Déroulement de la partie

Le joueur qui a vu une girafe en dernier commence. Si vous n'arrivez pas à vous mettre d'accord, c'est le joueur le plus jeune qui commence. Il retourne une carte et vérifie si un animal complet peut être formé :

- **Il manque encore des cartes pour former l'animal ?**
Pas de chance ! On laisse la carte sur la table, avec la face visible.
- **Un animal peut être complété ?**
Bien joué ! En récompense, tu as le droit de garder toutes les cartes formant cet animal et de les assembler devant toi.

C'est ensuite au tour du joueur suivant dans le sens des aiguilles d'une montre. Il retourne une carte et vérifie si un animal peut être complété.

Attention : si un joueur n'a pas vu qu'un animal pouvait être complété, le joueur suivant a le droit de prendre les cartes formant cet animal, en plus des siennes, et de les poser devant lui.

Fin de la partie

Dès que toutes les cartes sont retournées et récupérées, la partie est finie. Chaque joueur empile ses cartes. Celui qui aura la plus grande pile est le gagnant. Si plusieurs joueurs ont la même hauteur de pile, ils gagnent tous ensemble.