

Vous venez de trouver une règle mise en ligne par des collectionneurs qui partagent leur passion et leur collection de jeux de société sur Internet depuis 1998.

Imaginez que vous puissiez accéder, jour et nuit, à cette collection, que vous puissiez ouvrir et utiliser tous ces jeux.

Ce rêve est devenu réalité !

Chantal et François ont créé l'Escale à jeux en 2013. Depuis l'été 2022, Isabelle et Raphaël leur ont succédé. Ils vous accueillent à Sologny (Bourgogne du sud), au cœur du Val Lamartinien, entre Mâcon et Cluny, à une heure de Châlon-sur-Saône ou de Lyon, une heure et demi de Roanne ou Dijon, deux heures de Genève, Grenoble ou Annecy et quatre heures de Paris (deux heures en TGV).

L'Escale à jeux est un ludogîte, réunissant un meublé de tourisme ★★★ modulable de 2 à 15 personnes et une ludothèque de plus de 9000 jeux de société.

Au total, 320 m² pour jouer, ripailler et dormir.

**ESCALE À
JEUX**

escaleajeux.fr

09 72 30 41 42

06 24 69 12 99

escaleajeux@gmail.com



Les morpions amoureux

Il était une fois un jeu si simple qu'il fut découvert et pratiqué sous diverses formes sur tous les continents. Croix, rond, ligne ! Chez nous, c'est le Morpion, avatar local du Gomoku.

Un jeu si simple... Si tous les écoliers savent jouer au Morpion, très peu en revanche connaissent la façon de tirer avantage du fait de jouer le premier coup. Entre forts joueurs cet avantage est pourtant si important qu'il a imposé la mise au point de restrictions visant à ramener les deux camps à l'équilibre. Ainsi naquit le Renju.

Interdiction est faite alors au premier joueur (mais pas au deuxième joueur) de placer certaines attaques :

- pas d'alignement de plus de cinq pierres ;
- pas d'attaque double formée de lignes de quatre pierres ;
- pas d'attaque double formée de lignes ouvertes de trois pierres.

À cela s'ajoutent des règles précises pour poser les premières pierres de la partie.

Parfaitement équilibré, le Renju se montre aussi passionnant que subtil. Ses grands spécialistes sont asiatiques, mais aussi baltes et russes. L'actuel champion du monde, Ando Meritee, est estonien et la profondeur de ses parties n'a rien à envier à celle d'un Topalov aux échecs ou d'un Tchizov aux dames (vive l'Europe).

Les morpions amoureux proposent une façon plus radicale de tenter d'équilibrer les chances des joueurs de morpion : jouer deux fois de suite, une fois pour soi, une fois pour l'adversaire !

Matériel

Les deux joueurs se munissent d'un plateau 15×15 et de pierres de Go blanches et noires. Une feuille et un stylo font également l'affaire !

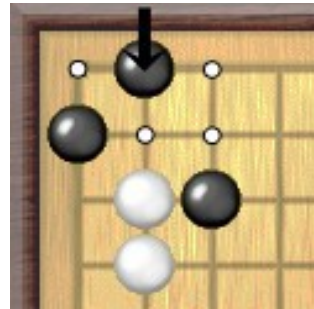
But du jeu

Former une ligne, horizontale, verticale ou diagonale d'au moins cinq pierres de sa couleur.

Déroulement de la partie

Noir commence la partie. Tour à tour chaque joueur va jouer deux fois. Il place tout d'abord une pierre de sa couleur sur une case vide quelconque du plateau. Puis il place une pierre adverse à côté (orthogonalement ou en diagonale) de la pierre qu'il vient de placer.

Exception : si toutes les cases autour de la pierre jouée sont déjà occupées, le joueur ne pose pas la seconde pierre et la main passe immédiatement à l'adversaire.

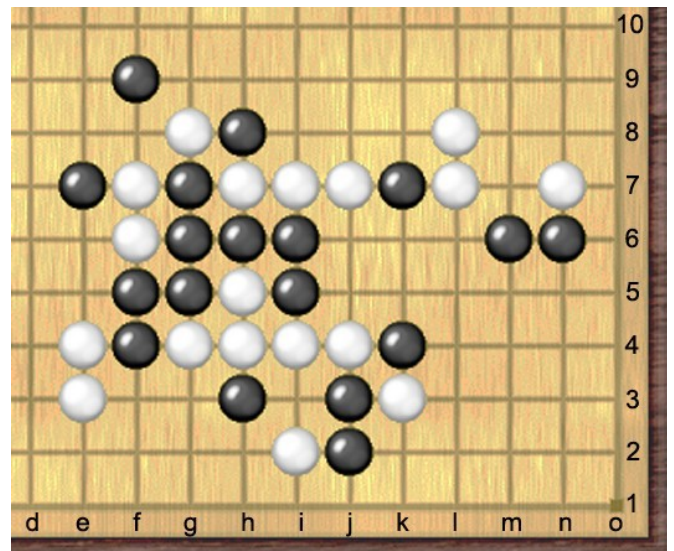


*Exemple :
Noir vient de placer la pierre marquée d'une flèche. Il doit maintenant placer une pierre blanche sur l'une des quatre cases voisines vides, marquées d'un petit point blanc.*

Fin de partie

La partie cesse dès qu'une ligne d'au moins cinq pierres de la même couleur est réalisée. Peu importe qui a réalisé cette ligne : une ligne blanche est gagnante pour Blanc, une ligne noire est gagnante pour Noir.

Gagner une partie n'est pas chose aisée. Comme dans le problème suivant, il peut être utile de savoir forcer l'adversaire à jouer sur une case perdante.



Noir joue et gagne.

Ludothèque idéale : sur le même thème du coup parasite, Par 5 des éditions Alvéole propose une version hexagonale passionnante.

Vincent Everaert in Tangente Jeux & stratégie n°11 - 2004