

Vous venez de trouver une règle mise en ligne par des collectionneurs qui partagent leur passion et leur collection de jeux de société sur Internet depuis 1998.

Imaginez que vous puissiez accéder, jour et nuit, à cette collection, que vous puissiez ouvrir et utiliser tous ces jeux.

Ce rêve est devenu réalité !

Chantal et François ont créé l'Escale à jeux en 2013. Depuis l'été 2022, Isabelle et Raphaël leur ont succédé. Ils vous accueillent à Sologny (Bourgogne du sud), au cœur du Val Lamartinien, entre Mâcon et Cluny, à une heure de Châlon-sur-Saône ou de Lyon, une heure et demi de Roanne ou Dijon, deux heures de Genève, Grenoble ou Annecy et quatre heures de Paris (deux heures en TGV).

L'Escale à jeux est un ludogîte, réunissant un meublé de tourisme ★★★ modulable de 2 à 15 personnes et une ludothèque de plus de 9000 jeux de société.

Au total, 320 m² pour jouer, ripailler et dormir.

**ESCALE À
JEUX**

escaleajeux.fr

09 72 30 41 42

06 24 69 12 99

escaleajeux@gmail.com



FACE TOUCHE™

LA RÈGLE DU JEU

TIC! TAC!
TIC! TAC!
TIC! TAC!



1 Manger une glace
3 Tête de pirate
5 Être hygiéniste

6+

2-4

30 MIN

Goliath

CONTENU :

- ★ 1 MASQUE À GRIBOUILLIS
- ★ 1 STYLO EFFAÇABLE
- ★ 1 CHIFFON
- ★ 1 PLATEAU DE JEU
- ★ 4 PIONS
- ★ 1 MINUTEUR
- ★ 1 FLÈCHE
- ★ 56 CARTES
- ★ LA RÈGLE DU JEU

BUT DU JEU :

ÊTRE LE PREMIER JOUEUR À FRANCHIR LA LIGNE D'ARRIVÉE.

MISE EN PLACE :

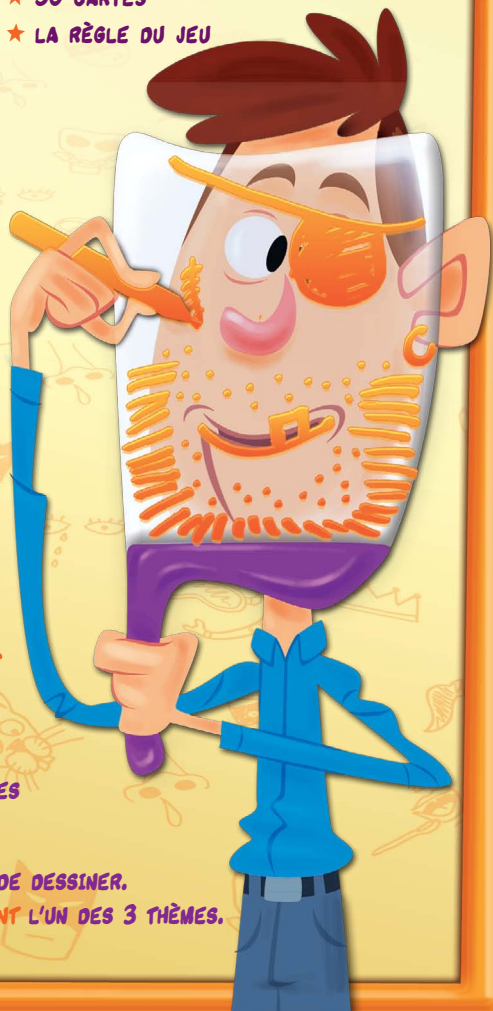
- ★ ASSEMBLER LA VISIÈRE.
- ★ FIXER LA FLÈCHE AU PLATEAU DE JEU ET POSER CELUI-CI AU CENTRE DE LA TABLE.
- ★ MÉLANGER LES CARTES ET FORMER UNE PIOCHE.
- ★ GARDER LE MINUTEUR À PORTÉE DE MAIN.
- ★ CHAQUE JOUEUR CHOISIT 1 PION ET LE PLACE SUR LA CASE DÉPART.

DÉROULEMENT DE LA PARTIE :

LE JOUEUR QUI EXÉCUTE LA PLUS BELLE GRIMACE DE PIRATE COMMENCE LA PARTIE.

ELLE SE DÉROULE ENSUITE DANS LE SENS DES AIGUILLES D'UNE MONTRE.

LE JOUEUR DONT C'EST LE TOUR EST CHARGÉ DE DESSINER. IL PIOCHE UNE CARTE ET CHOISIT **SECRÈTEMENT** L'UN DES 3 THÈMES.



IL DOIT PARVENIR À LE FAIRE DEVINER AUX AUTRES JOUEURS EN DESSINANT DES INDICES SUR LE MASQUE À GRIBOUILLIS **PLACÉ DEVANT SON VISAGE** UN PEU COMME S'IL SE MAQUILLAIT. PAR EXEMPLE, POUR FAIRE DEVINER UNE « TÊTE DE CHAT », ON PEUT SE RAJOUTER DES OREILLES, DES MOUSTACHES ETC. PAR CONTRE, IL N'EST PAS PERMIS DE DESSINER UNE SILHOUETTE DE CHAT AVEC SES 4 PATTES.

LE TOUR COMMENCE DÈS QUE LE MINUTEUR EST REMONTÉ. LES JOUEURS DISPOSENT DE **45 SECONDES** POUR TROUVER LE THÈME. ILS PEUVENT FAIRE AUTANT DE PROPOSITIONS QU'ILS LE SOUHAITENT.

LE JOUEUR QUI TROUVE LA BONNE RÉPONSE AVANT LA FIN DU MINUTEUR REMPORTE LE TOUR. IL AVANCE SON PION ET CELUI DU "DESSINATEUR" DE 1 À 5 CASES COMME INDIQUÉ PAR LA CARTE.



SI LE DESSINATEUR DÉBUTE SON TOUR SUR UNE CASE ROUGE, IL DOIT LANCER LA FLÈCHE AVANT DE JOUER. IL DEVRA ALORS JOUER EN RESPECTANT L'INDICATION DONNÉE PAR LA FLÈCHE.

FIN DE LA PARTIE :

LA PARTIE SE TERMINE DÈS QU'UN JOUEUR FRANCHIT LA LIGNE D'ARRIVÉE.

PRÉCISIONS :

- ★ LE MASQUE DOIT ÊTRE MAINTENU DEVANT LE VISAGE. IL EST INTERDIT DE DESSINER À PLAT.
- ★ LES CHIFFRES ET LES LETTRES NE SONT PAS AUTORISÉS.
- ★ IL EST INTERDIT DE MIMER.
- ★ PENSER À EFFACER LE MASQUE AVEC LE CHIFFON AVANT DE LE RANGER.
- ★ BIEN REFERMER LE CAPUCHON AVANT DE RANGER LE MARQUEUR.
- ★ LE FEUTRE FOURNI EST UN MARQUEUR À CRAIE EFFAÇABLE. NE PAS UTILISER D'AUTRES TYPES DE MARQUEUR.



FACE TOUCHE™

NE FAITES PAS CETTE TÊTE-LÀ!

LANCE LE CHRONO ET C'EST PARTI!
45 SECONDES POUR FAIRE DEVINER
UNE EXPRESSION
OU UN PERSONNAGE!



Un marqueur orange fluo effaçable

Un masque à gribouillis

Un chiffon pour effacer et recommencer

Un plateau qui ne fait pas de cadeaux

Manger avec des baguettes ?
Boire avec une paille ?
Ou se brosser les dents ?



168 challenges à dessiner



1, 3 ou 5 points ?
Choisis ton niveau de difficulté



Un minuteur sans cœur

FACETOUCHE ? PAS SI SÛR...
CAR POUR TRANSFORMER TON VISAGE
TU DOIS DESSINER SUR LE MASQUE À GRIBOUILLIS !

Distribution : © 2014 Goliath BV, Vijzelpad 80, 8051 KR, Hattem, Holland.
 © 2014 Goliath France, ZA, Route de Breuilpont, 27730 Bueil, France.
 Informations à conserver. Noter notre adresse pour référence ultérieure.

Attention ! Ne convient pas aux enfants de moins de 36 mois.
 Présence de petits éléments détachables susceptibles d'être avalés.
 Danger d'étouffement. Photos non contractuelles : les couleurs, les détails et le contenu peuvent varier de l'illustration. Fabriqué en Chine.

Visitez notre site :

www.jeux-goliath.com

ATTENTION !



#76 205