

Vous venez de trouver une règle mise en ligne par des collectionneurs qui partagent leur passion et leur collection de jeux de société sur Internet depuis 1998.

Imaginez que vous puissiez accéder, jour et nuit, à cette collection, que vous puissiez ouvrir et utiliser tous ces jeux.

Ce rêve est devenu réalité !

Chantal et François ont créé l'Escale à jeux en 2013. Depuis l'été 2022, Isabelle et Raphaël leur ont succédé. Ils vous accueillent à Sologny (Bourgogne du sud), au cœur du Val Lamartinien, entre Mâcon et Cluny, à une heure de Châlon-sur-Saône ou de Lyon, une heure et demi de Roanne ou Dijon, deux heures de Genève, Grenoble ou Annecy et quatre heures de Paris (deux heures en TGV).

L'Escale à jeux est un ludogîte, réunissant un meublé de tourisme ★★☆☆ modifiable de 2 à 15 personnes et une ludothèque de plus de 10 000 jeux de société.

Au total, 320 m² pour jouer, ripailler et dormir.



**ESCALE À
JEUX**

escaleajeux.fr

09 72 30 41 42

06 24 69 12 99

escaleajeux@gmail.com





**SMART
GAMES**

 **STARTER**

 **JUNIOR**

 **EXPERT**

 **MASTER**

 **WIZARD**

RÈGLES DU JEU

AVANT DE COMMENCER

Avant de commencer les défis des niveaux STARTER ou JUNIOR, retirez du jeu les pièces jaunes, vert foncé et violettes (ces pièces ne sont pas utilisées pour résoudre ces défis). Néanmoins, vous aurez bien besoin de TOUTES les pièces pour les niveaux suivants.

- 1 Choisissez un défi. Chaque défi montre une vue des fondations du château, composées de différentes pièces. Chaque pièce est représentée par la couleur de son toit et de sa porte, spécifique à chacune. Pour commencer, prenez en main les pièces dont vous avez besoin et placez-les de manière adjacente afin de reproduire précisément l'image du défi, vue du dessus.
- 2 Placez maintenant les pièces restantes SUR les fondations déjà en place :
 - A) Les défis des niveaux STARTER et JUNIOR ne nécessitent QUE 6 pièces, alors que TOUTES les pièces de jeu devront être utilisées dans les défis de niveaux supérieurs.
 - B) Les pièces du château devront toujours ENTIEREMENT reposer sur celles de l'étage inférieur. Il ne peut y avoir ni ponts, ni pièces en surplomb dans le château.
 - C) Le château peut être composé de plus de 2 étages. Vous ne découvrirez le nombre d'étages final que lorsque vous aurez trouvé la solution !
 - D) Les pièces du château ne peuvent recouvrir le sommet d'une tour.
 - E) Aucune pièce ne peut pas être ajoutée à celles constituant les fondations. Vous devrez toujours ajouter des niveaux au château !
- 3 Il n'y a qu'une solution, qui se trouve à la fin du livret de défis. La solution indique la position des différentes pièces du château par niveau, du plus élevé jusqu'aux fondations.

GAME RULES

Remove the yellow, dark green and purple puzzle pieces before you start with the STARTER or JUNIOR levels (these pieces are not needed to solve those levels). In all the other levels you **MUST** use all 9 puzzle pieces!

- 1** Choose a challenge. Each challenge shows the ground level of a castle, made with different puzzle pieces. Puzzle pieces are indicated by the color of their rooftops and doors. To set up the game, place the indicated puzzle pieces adjacent to each other as shown so that the top view matches the challenge.
- 2** Stack the remaining puzzle pieces **ON TOP** of the ground floor:
 - A) In the STARTER and JUNIOR level challenges require 6 pieces, while in the other levels challenges require all 9 pieces.
 - B) Castle pieces should always be completely supported by other pieces on the floor(s) below them. The castle cannot have overhanging structures or bridges.
 - C) The castle can have more than 2 floors. You don't know how many until you have found the solution!
 - D) Castle pieces cannot be placed on top of towers.
 - E) You must build up! Pieces cannot be added to the ground level.
- 3** There is only 1 solution, which can be found at the end of the challenge booklet. Solutions show the position of the castle pieces on the different floors, from high to low.

1



2



3





1



2



3

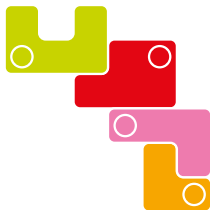


4





5



6



7



8

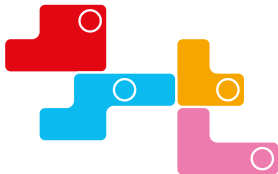




9



10



11



12





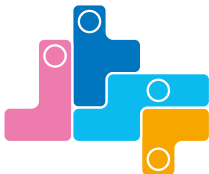
13



14



15



16





17



18



19



20

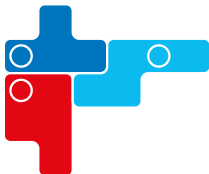




21



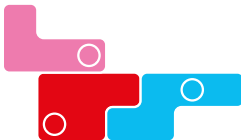
22



23



24





25



26



27



28

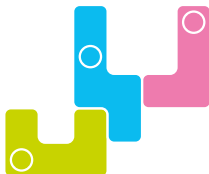




29



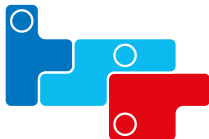
30



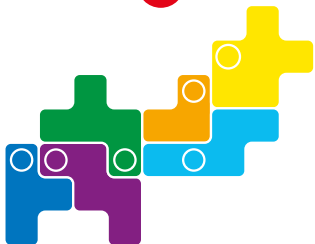
31



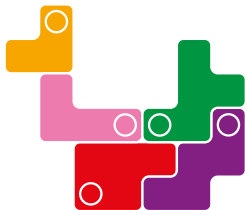
32



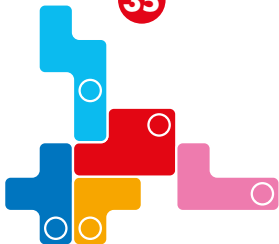
33



34

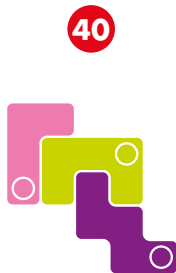
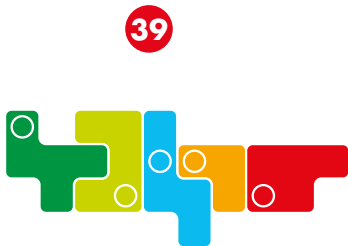
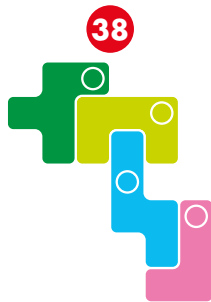


35

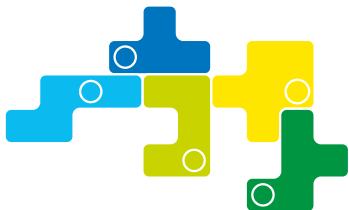


36





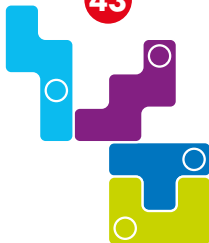
41



42



43



44



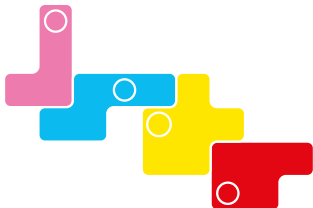
45



46



47



48



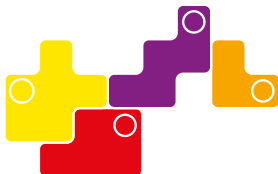
49



50

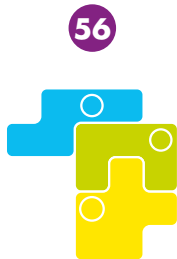
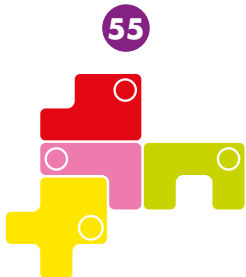
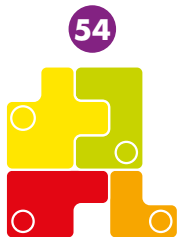
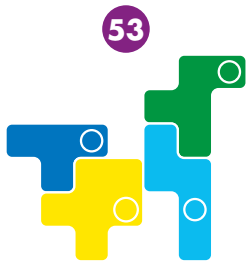


51



52





57



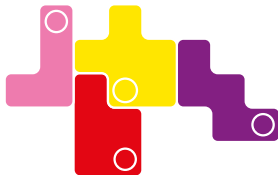
58



59



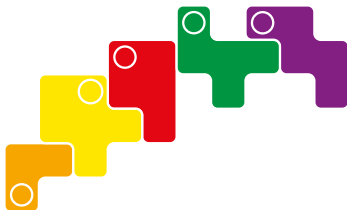
60



61



62



63



64



65



66



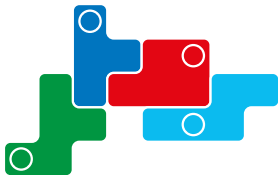
67



68



69



70



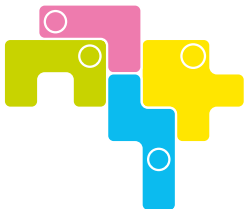
71



72



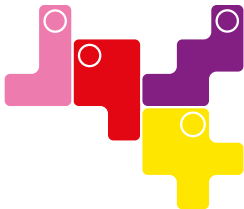
73



74



75



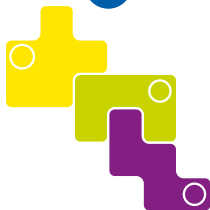
76



77



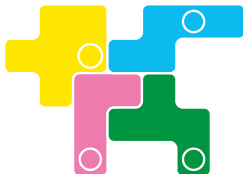
78



79



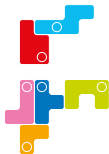
80



1



2



3



4



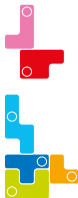
5



6



7



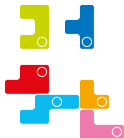
8



9



10



11



12



13



14



15



16



17



18



19



20



21



22



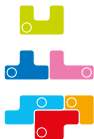
23



24



25



26



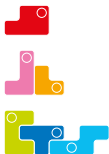
27



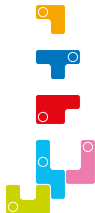
28



29



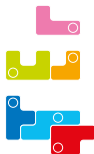
30



31



32



33



34



35



36



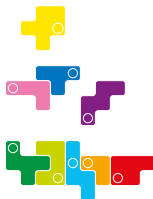
37



38



39



40



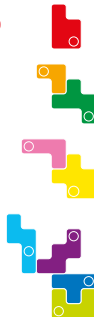
41



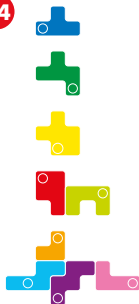
42



43



44



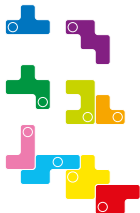
45



46



47



48



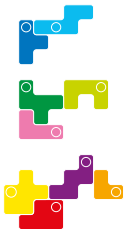
49



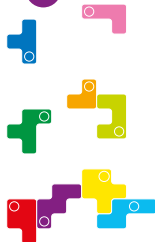
50



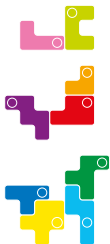
51



52



53



54



55



56



57



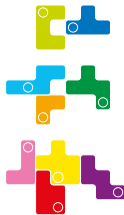
58



59



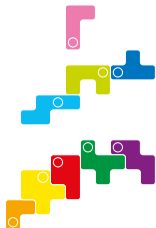
60



61



62



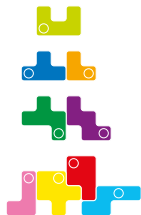
63



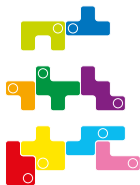
64



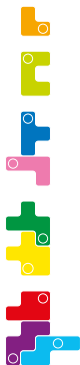
65



66



67



68



69



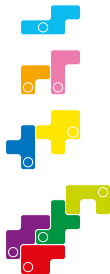
70



71



72



73



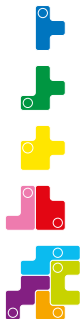
74



75



76



77



78



79



80





SG 106-A



SG 106-B



SG 106-C



SG 106-D



SG 106-E



SG 106-F



SG 106-G



SG 106-H



SG 106-I





©2022 Concept, game design & artwork:
SMART - Belgium. All rights reserved.
Designer: Raf Peeters
Original product name: Tower Stacks
Neerveld 14, B-2550 Kontich, Belgium
info@smart.be

www.SmartGames.eu

dd 20222110B

Made in China

