

Vous venez de trouver une règle mise en ligne par un collectionneur qui partage sa passion et sa collection de jeux de société sur Internet depuis 1998.

Imaginez que vous puissiez accéder, jour et nuit, à cette collection, que vous puissiez ouvrir et utiliser tous ces jeux.

Ce rêve est devenu réalité !

Chantal et François vous accueillent à Sologny (Saône-et-Loire), au cœur du Val Lamartinien, entre Mâcon et Cluny, à une heure de Châlon-sur-Saône ou de Lyon, une heure et demi de Roanne ou Dijon, deux heures de Genève, Grenoble ou Annecy et quatre heures de Paris (deux heures en TGV).

L'Escale à jeux est un gîte ludique, réunissant un meublé de tourisme☆☆☆ modulable de 2 à 15 personnes et une ludothèque de plus de 8 500 jeux de société. Au total, 320 m² pour jouer, ripailler et dormir.



**ESCALE À
JEUX**

<http://escaleajeux.fr>

09 72 30 41 42

06 60 35 28 54

escaleajeux@gmail.com



>> Vincent Everaert

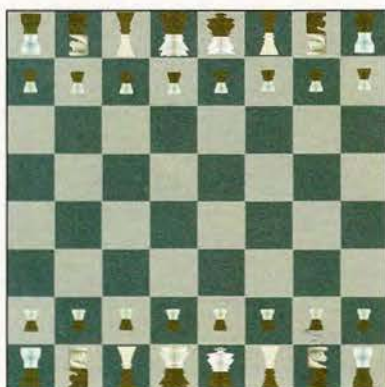
Revers

Au jeu d'échecs les prises sont facultatives, au jeu de dames elles sont obligatoires. Avec Revers, instillez un peu de l'esprit des dames dans votre échiquier pour une variante détonante !



Photo : P. Languillat et M. Vassalo Barreiro présentant le jeu au concours des créateurs de Parthenay.

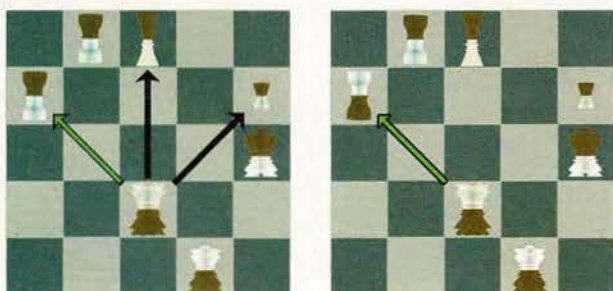
Création de Philippe Languillat, Revers (lire Riveurss) se pratique avec un échiquier standard et des pièces réversibles. Pourquoi ? Pour ajouter un coup spécial aux règles orthodoxes du roi des jeux et retourner les pièces adverses.



Les pièces réversibles en position de départ.

LE COUP SPÉCIAL REVERS

Ça n'a l'air de presque rien, un Revers : si une pièce adverse est attaquée et qu'elle ne bénéficie d'aucune protection, alors vous la retournez. Sans effectuer de déplacement, cette pièce devient vôtre !

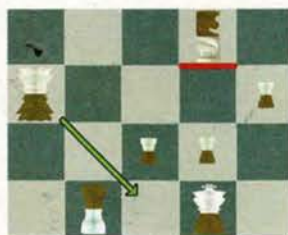


La dame Blanche attaque un pion, un fou et une tour noirs. La tour n'est pas défendue, elle devient blanche. Cette action à distance constitue un coup et c'est donc ensuite à Noir de jouer.

Mais cette médaille a un revers qui donne son sel à la variante. Le Revers est un coup obligatoire, prioritaire sur tout déplacement et toute capture classique. En d'autres termes, votre adversaire peut vous forcer la main en sacrifiant volontairement des pièces que vous ne pouvez refuser et, comme aux dames, profiter des temps ainsi gagnés pour effectuer une raffle... c'est à dire ici une attaque de mat.

LE ROI DEMEURE SOUVERAIN

La règle du Revers souffre une seule exception : l'attaque du roi. Un roi mis en échec doit parer l'échec, par un Revers ou par un coup classique et cette défense est prioritaire et indispensable. Si l'échec ne peut être paré, le roi est mat et la partie s'achève.

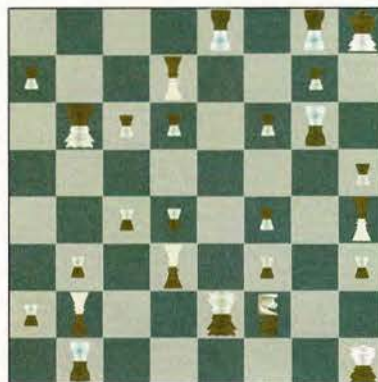


Le roi blanc est en échec. Bien qu'un cavalier noir soit en position d'être retourné, il faut parer l'échec (et donc déplacer la dame).

La particularité qu'amènent les coups forcés doit conduire le joueur qui attaque à la prudence car plusieurs pièges l'attendent. Ainsi est-il plus facile de contre-attaquer quitte à perdre du matériel, de laisser des pièces en prise pour mieux reprendre la pièce attaquante, mais aussi d'obtenir un pat en sacrifiant opportunément ses dernières forces.

POUR JOUER

En attendant qu'un fabricant nous propose ces pièces réversibles originales, vous pouvez tester Revers en utilisant en plus des pièces standard un second jeu de pièces prêtes à sauter sur l'échiquier pour remplacer les pièces retournées ! Et si vous croisez l'auteur sur un festival, asseyez-vous à une table, il vous proposera une partie et d'autres variantes jouables avec ses pièces. Avant cela, un peu d'entraînement :



Les blancs jouent et matent en 4 coups.

Aide : Blanc sacrifie une tour, forçant Noir à la retourner. Puis Blanc place sa dame en position. Noir est forcé à plusieurs Revers avant de se voir maté.