

Vous venez de trouver une règle mise en ligne par des collectionneurs qui partagent leur passion et leur collection de jeux de société sur Internet depuis 1998.

Imaginez que vous puissiez accéder, jour et nuit, à cette collection, que vous puissiez ouvrir et utiliser tous ces jeux.

Ce rêve est devenu réalité !

Chantal et François ont créé l'Escale à jeux en 2013. Depuis l'été 2022, Isabelle et Raphaël leur ont succédé. Ils vous accueillent à Sologny (Bourgogne du sud), au cœur du Val Lamartinien, entre Mâcon et Cluny, à une heure de Châlon-sur-Saône ou de Lyon, une heure et demi de Roanne ou Dijon, deux heures de Genève, Grenoble ou Annecy et quatre heures de Paris (deux heures en TGV).

L'Escale à jeux est un ludogîte, réunissant un meublé de tourisme ★★★ modulable de 2 à 15 personnes et une ludothèque de plus de 9000 jeux de société.

Au total, 320 m² pour jouer, ripailler et dormir.

**ESCALE À
JEUX**

escaleajeux.fr

09 72 30 41 42

06 24 69 12 99

escaleajeux@gmail.com



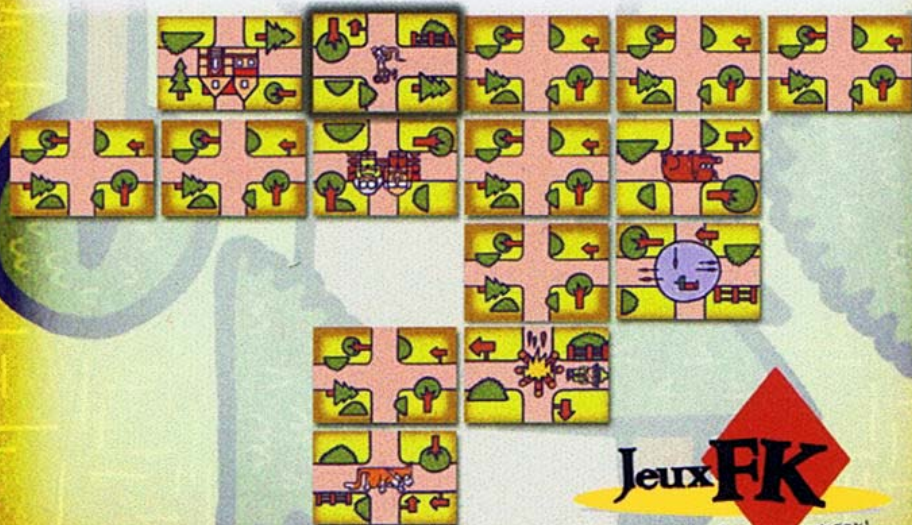
Règle du jeu

© François Koch

◆ Un joueur prend le rôle de Félix et pose devant lui la carte **Chat**, face visible. L'autre prend le rôle de Souricette et pose devant lui la carte **Souris**. Le reste forme la pioche. Entre le Chat et la Souris, il faut laisser la place (environ 30 cm) de disposer quatre cartes.

◆ Puis chacun à son tour, en commençant par Félix, tire une carte et doit la placer de manière contiguë à l'une de celles déjà posées. Il peut la placer où il le souhaite, y compris côté adverse (mais jamais en retrait du Chat ou de la Souris). Un labyrinthe se forme (dans la limite de trois cartes à gauche et à droite du Chat et de la Souris)

◆ Félix gagne la partie si le Chat peut se frayer un chemin jusqu'à la Souris. Si les obstacles (lac, sanglier...) ont été disposés de telle manière qu'aucun chemin n'apparaisse une fois toutes les cartes posées, c'est Souricette qui gagne. *Peut se jouer en équipes.*



Jeux **FK**

Souris, chat, contagieux!