

Vous venez de trouver une règle mise en ligne par des collectionneurs qui partagent leur passion et leur collection de jeux de société sur Internet depuis 1998.

Imaginez que vous puissiez accéder, jour et nuit, à cette collection, que vous puissiez ouvrir et utiliser tous ces jeux.

# Ce rêve est devenu réalité !

Chantal et François ont créé l'Escale à jeux en 2013. Depuis l'été 2022, Isabelle et Raphaël leur ont succédé. Ils vous accueillent à Sologny (Bourgogne du sud), au cœur du Val Lamartinien, entre Mâcon et Cluny, à une heure de Châlon-sur-Saône ou de Lyon, une heure et demi de Roanne ou Dijon, deux heures de Genève, Grenoble ou Annecy et quatre heures de Paris (deux heures en TGV).

L'Escale à jeux est un ludogîte, réunissant un meublé de tourisme ★★★ modulable de 2 à 15 personnes et une ludothèque de plus de 9000 jeux de société.

Au total, 320 m<sup>2</sup> pour jouer, ripailler et dormir.

**ESCALE À  
JEUX**

[escaleajeux.fr](http://escaleajeux.fr)

09 72 30 41 42

06 24 69 12 99

[escaleajeux@gmail.com](mailto:escaleajeux@gmail.com)



Spielanleitung  
Instruction \* Règle du jeu \* Regla del juego \* Spelregels

D E N F E S N L

## Castello del Drago

Nr. 22385

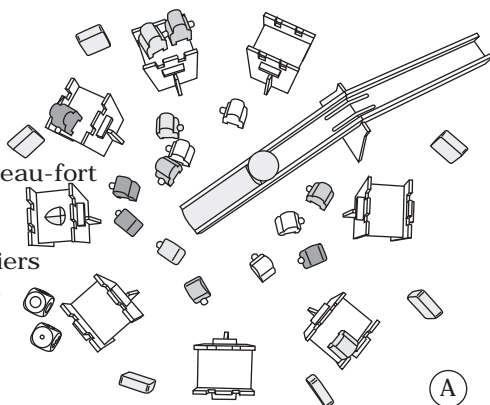


belsduc

## Castello del Drago

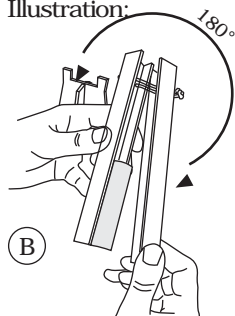
Est-ce que les vaillants chevaliers réussiront à défendre leur château-fort contre les dragons? L'union fait la force, et avec un peu de tactique et de chance lors du lancer de dé, ils sont en mesure de chasser de manière sûre les six dragons. Un jeu pour aiguïser le sens tactique et l'esprit de coopération.

Age : à partir de 5 ans  
Joueurs : 2 à 4  
Contenu : 1 pont  
1 boule  
8 éléments de château-fort  
1 dé à symboles  
1 dé à points (1-6)  
16 jetons de chevaliers  
6 jetons de dragons



Idée du jeu :

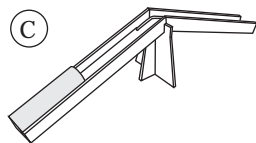
Illustration:



Barbara Schynz  
Antje Flad

Les habitants du château-fort sont extrêmement agités. Six dragons sillonnent les alentours et attendent la première occasion venue pour conquérir le château fort. Le danger est à son comble lorsque les six dragons se trouvent devant le château-fort, mais heureusement, il y a encore les vaillants chevaliers. Tous se soutiennent mutuellement et tentent, par l'union des forces, de faire fuir les dragons.

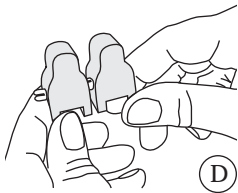
Préparation du Jeu :



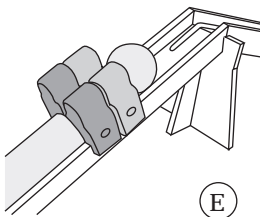
Les 8 éléments de tour et l'élément de pont sont disposés en cercle sur le centre de la table et les dés sont ajoutés. L'élément de pont est disposé de façon à ce que la boule en bois puisse rouler sans entraves sur le rail de roulement pour sortir hors du terrain du château-fort. (voir image A, B,C). A présent, la boule est posée sur la face inverse du rail de roulement et les figurines de chevalier sont placées dans la cour intérieure du château-fort. Les figurines de dragon sont réparties au hasard autour du château-fort.

Déroulement du jeu :

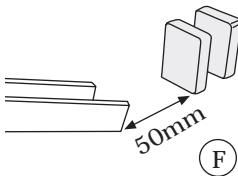
Le joueur le plus jeune commence et lance simultanément les deux dés. Si la couleur rouge, bleu ou vert apparaît, une figurine de chevalier de la même couleur peut être placée sur l'un des éléments du château-fort en fonction du nombre de points affichés sur l'autre dé. Les figurines sont placées sur l'élément de château-fort qui porte un écusson.



Lors du placement, les chevaliers doivent, dans un premier temps, avancer dans le sens des aiguilles d'une montre, puis la direction de mouvement peut être librement choisie. Si deux figurines de la même couleur sont trouvées déjà sur le jeu, il ne faut pas forcément en utiliser une nouvelle mais on peut également déplacer celle se trouvant déjà sur la planche de jeu, et ce dans n'importe quelle direction.



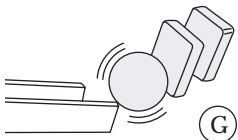
Le but est de rassembler sur un élément de château-fort deux figurines de chevalier de la même couleur, car dès que deux figurines de la même couleur se rencontrent (voir image D), elles sont réunies et peuvent maintenant être placées ensemble sur la face inverse du rail de déroulement, derrière la boule. Chaque paire de chevalier qui est placée fait remonter un peu plus la boule. (voir image E).



Si la couleur du dé colorée est blanche, le joueur a le droit de déplacer ou de mettre en jeu la figurine de chevalier de son choix. Si c'est le dragon qui apparaît sur le dé, le premier dragon attaquant doit être mis en position. Pour ce faire, placer l'un des jetons de dragon de manière vertical à env. 5 cm devant le rail de roulement. (voir image F).

Il convient de veiller à ce que la boule en roulement puisse renverser le dragon attaquant, c'est pour cette raison que les dragons doivent être placés à une distance d'env. 1 cm les uns derrière les autres. Lorsque le dragon apparaît sur le dé, le lancer de dés à points est annulé.

Fin du jeu :

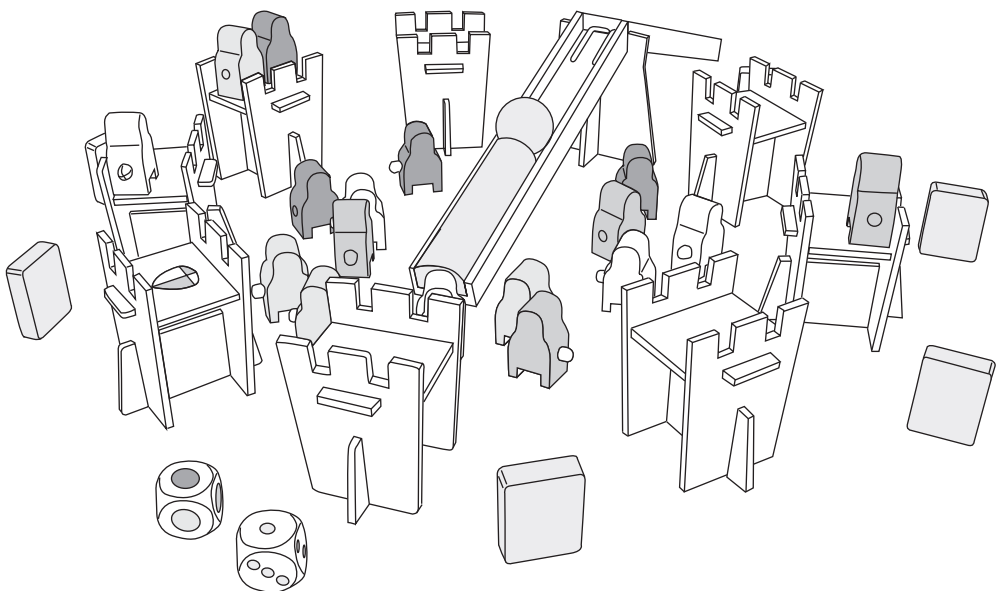


Dès que la sixième paire de chevaliers a été introduite sur l'élément de pont, la boule roule le long du rail de roulement pour renverser le dragon se trouvant devant. (voir image G). Si ceci est un succès, les vaillants chevaliers ont réussi à défendre le château-fort et ont gagné le jeu.

Toutefois, si le dragon apparaît pour la sixième fois sur le dé, celui-ci se met également en position et, si à l'issue de ce tour, les six paires de chevaliers ne sont prêtes à défendre le château-fort, ce sont les dragons qui ont remporté le combat pour conquérir le château-fort.

Soyez donc attentifs et bonne chance dans le combat contre les dragons.

beleduc Lernspielwaren GmbH  
Heinrich-Heine-Weg 2  
D-09526 Olbernhau



# beleduc

beleduc Lernspielwaren GmbH  
Heinrich-Heine-Weg 2  
D- 09526 Olbernhau  
[www.beleduc.de](http://www.beleduc.de)

Tel. + 49 37360 162 0  
Fax + 49 37360 162 29  
[beleduc@t-online.de](mailto:beleduc@t-online.de)

© 2005



Für Kinder unter drei Jahren nicht geeignet. Enthält verschluckbare Kleinteile.  
Diese Angaben bitte aufbewahren.

Attention! Not suitable for children under 3 years. Contains little pieces which can be  
swallowed by a small child. Please retain address.

Attention! Ne convient pas aux enfants de moins de 3 ans. Contient de petites pièces pouvant  
présenter un risque d'étouffement. Conservez les informations, s'il vous plaît.

Niet geschikt voor kinderen onder 3 jaar i.v.m. kleine onderdelen. Deze informatie goed  
bewaren.

¡Atención! No apto para menores de 3 años. Contiene piezas pequeñas que podrían ser  
tragados o inhalados por niños pequeños. Rogamos guarden esta advertencia.