

Vous venez de trouver une règle mise en ligne par des collectionneurs qui partagent leur passion et leur collection de jeux de société sur Internet depuis 1998.

Imaginez que vous puissiez accéder, jour et nuit, à cette collection, que vous puissiez ouvrir et utiliser tous ces jeux.

Ce rêve est devenu réalité !

Chantal et François ont créé l'Escale à jeux en 2013. Depuis l'été 2022, Isabelle et Raphaël leur ont succédé. Ils vous accueillent à Sologny (Saône-et-Loire), au cœur du Val Lamartinien, entre Mâcon et Cluny, à

une heure de Châlon-sur-Saône ou de Lyon, une heure et demi de Roanne ou

Dijon, deux heures de Genève, Grenoble ou Annecy et quatre heures de Paris (deux heures en TGV).



L'Escale à jeux est un ludogîte, réunissant un meublé de tourisme ★★★★★ modulable de 2 à 15 personnes et une ludothèque de plus de 9000 jeux de société. Au total, 320 m² pour jouer, ripailler et dormir.



**ESCALE À
JEUX**

escaleajeux.fr

09 72 30 41 42

06 24 69 12 99

escaleajeux@gmail.com



L'ARCHE DE NOE

LE JEU EN BREF

Type de jeu: Mémoire, Loto et jeu de plateau
Nombre de joueurs: 2 à 4
Age: de 4 à 12 ans
Durée: 15 minutes environ
Auteurs: John Glover et Steve Carling
Mémoire ○●○○○ Hasard

Juste avant le début du Déluge, tous les animaux doivent entrer dans l'Arche. Aidez donc maman et Papa NOE à introduire un couple de chaque espèce animale dans leur bateau. Ce n'est déjà pas si facile d'assembler les animaux par couples! Mais si vous avez 4 couples d'animaux dans votre arche, et si en plus Maman et Papa NOE sont à bord, tout va bien.

Quel est le but du jeu?

Le premier joueur à réunir dans son arche quatre couples d'animaux avec Maman et Papa NOE, gagne la partie.

Avec quoi joue-t-on?

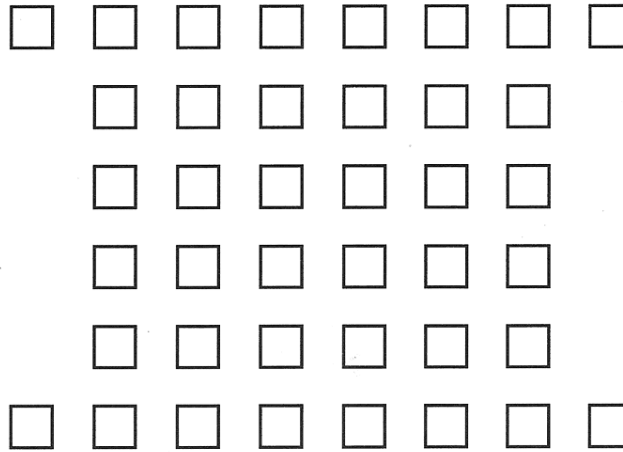
4 plateaux de jeu représentent chacun une arche
40 cartons, qui sont partagés en:

- 4 cartons Maman NOE
- 4 cartons Papa NOE
- 32 cartons d'animaux (= 16 couples différents)

Comment peut-on commencer la partie?

Tout d'abord, chaque joueur prend un plateau de jeu qui représente une arche de NOE, et le pose devant lui.

Ensuite, on mélange bien les 40 cartons et on les étale, image cachée, sur la table, en les alignant comme sur ce dessin:



Il ne reste plus qu'à choisir le premier à jouer (par exemple le plus jeune pour la première partie, et ensuite le perdant de la partie précédente).
Et maintenant, allons-y!

Apprenons à jouer:

C'est facile. A ton tour de jouer, tu retournes deux cartons, pour que tout le monde voie les images qui sont dessinées dessus. Plusieurs choses peuvent se passer:

1 – Si tu retournes un couple d'animaux, deux ours par exemple, pose-les, l'un sur l'autre, dans ton arche.

2 – Si tu retournes en même temps Maman et Papa NOE, pose-les sur ton arche. Regarde le dessin: Papa NOE en haut à gauche, Maman NOE en haut à droite. Les animaux, dans l'arche, regardent par les hublots.

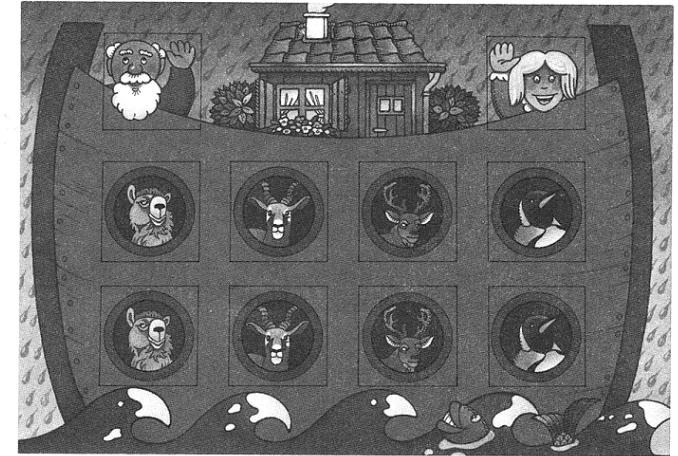
3 – Si tu ne trouves pas de couple (c'est-à-dire deux animaux semblables, ou bien Papa et Maman NOE), tu remets les cartes là où tu les as prises, en cachant l'image contre la table.

Remets les cartes à leur place si tu retournes:

- deux animaux différents (un canard et une girafe par exemple)
- un animal et Maman ou Papa NOE
- deux fois Maman NOE ou Papa NOE

Bien sûr, si tu as déjà Maman et Papa NOE dans ton arche et que tu les retournes à nouveau, tu les remets sur la table.

Dès qu'un joueur a retourné deux cartes et les a mises sur son arche ou remises à leur place, le tour passe au suivant, dans le sens des aiguilles d'une montre.



Qui va gagner la partie?

Le premier joueur qui réunit dans son arche Maman et Papa NOE avec 4 couples d'animaux gagne la partie. Les autres joueurs continuent à jouer pour savoir qui sera deuxième, troisième... et dernier.

Il y a d'autres façons de jouer:

Pour rendre le jeu un peu plus compliqué, on peut essayer des variantes.

1 – Il faut d'abord faire monter Maman et Papa NOE à bord avant de faire entrer les animaux. Donc, si tu trouves un couple d'animaux avant que Maman et Papa NOE soient sur ton arche, eh bien tu les remets à leur place sur la table.

2 – Si tu découvres deux cartes pareilles, tu rejoues. Ton voisin de gauche ne pourra jouer à son tour que lorsque tu auras retourné deux cartes différentes, ou bien Maman et Papa NOE que tu avais déjà sur ton arche.