

Vous venez de trouver une règle mise en ligne par des collectionneurs qui partagent leur passion et leur collection de jeux de société sur Internet depuis 1998.

Imaginez que vous puissiez accéder, jour et nuit, à cette collection, que vous puissiez ouvrir et utiliser tous ces jeux.

Ce rêve est devenu réalité !

Chantal et François ont créé l'Escale à jeux en 2013. Depuis l'été 2022, Isabelle et Raphaël leur ont succédé. Ils vous accueillent à Sologny (Saône-et-Loire), au cœur du Val Lamartinien, entre Mâcon et Cluny, à

une heure de Châlon-sur-Saône ou de

Lyon, une heure et demi de Roanne ou

Dijon, deux heures de Genève, Grenoble ou Annecy et quatre heures de Paris (deux heures en TGV).



L'Escale à jeux est un ludogîte, réunissant un meublé de tourisme ★★★★★ modulable de 2 à 15 personnes et une ludothèque de plus de 9000 jeux de société. Au total, 320 m² pour jouer, ripailler et dormir.



**ESCALE À
JEUX**

escaleajeux.fr

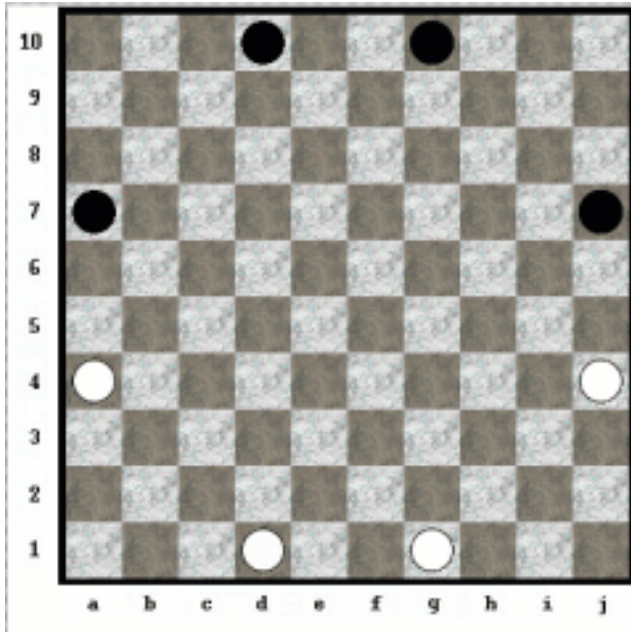
09 72 30 41 42

06 24 69 12 99

escaleajeux@gmail.com



Amazons



1. Blanc place ses amazones en A4, D1, G1 et J4, Noir place les siennes en A7, D10, G10 et J7.
2. Blanc commence, puis chacun joue à tour de rôle. À chaque tour, le joueur doit réaliser deux actions avec l'une de ses amazones. Tout d'abord, il la déplace comme une Reine aux Échecs occidentaux. Puis, depuis la case d'arrivée, l'amazone « tire une flèche » toujours selon le mouvement d'une Reine aux échecs. Les deux actions sont obligatoires. La case atteinte par la flèche est marqué d'un jeton.
3. L'amazone ne peut pas se déplacer sur ou au-dessus de cases marquées. Elle ne peut pas non plus tirer sur ou par-dessus une case marquée. Les cases marquées sont des obstacles définitifs pour les déplacements et les tirs.
4. Le dernier joueur capable d'effectuer un tour complet, déplacement et tir, gagne la partie.