

Vous venez de trouver une règle mise en ligne par des collectionneurs qui partagent leur passion et leur collection de jeux de société sur Internet depuis 1998.

Imaginez que vous puissiez accéder, jour et nuit, à cette collection, que vous puissiez ouvrir et utiliser tous ces jeux.

Ce rêve est devenu réalité !

Chantal et François ont créé l'Escale à jeux en 2013. Depuis l'été 2022, Isabelle et Raphaël leur ont succédé. Ils vous accueillent à Sologny (Saône-et-Loire), au cœur du Val

Lamartinien, entre Mâcon et Cluny, à une heure de Châlon-sur-Saône ou de Lyon, une heure et demi de Roanne ou

Dijon, deux heures de Genève, Grenoble ou Annecy et quatre heures de Paris (deux heures en TGV).



L'Escale à jeux est un ludogîte, réunissant un meublé de tourisme ★★★★★ modulable de 2 à 15 personnes et une ludothèque de plus de 9000 jeux de société. Au total, 320 m² pour jouer, ripailler et dormir.



**ESCALE À
JEUX**

escaleajeux.fr

09 72 30 41 42

06 24 69 12 99

escaleajeux@gmail.com



Vous venez de trouver une règle mise en ligne par un collectionneur qui, depuis 1998, partage sa collection de jeux de société et sa passion sur Internet.

Imaginez que vous puissiez accéder, jour et nuit, à cette collection, que vous puissiez ouvrir et utiliser tous ces jeux.

Ce rêve est devenu réalité !

Chantal et François vous accueillent à Sologny (Saône-et-Loire), au cœur du Val Lamartinien,

entre Mâcon et Cluny, à 1h de Lyon

ou Châlon-sur-Saône, 1h30 de Roanne ou Dijon, 2h de Genève, Grenoble ou Annecy et 4h de Paris (2h en TGV).

L'Escale à jeux est un gîte ludique, réunissant un meublé de tourisme *** modulable de 2 à 15 personnes et une ludothèque de plus de 7 000 jeux de société. Au total, 320 m² pour jouer, ripailler et dormir.



**ESCALE À
JEUX**

escaleajeux.fr
09 72 30 41 42

escaleajeux@gmail.com



À la découverte du Corps Humain

**Le jeu pour mieux connaître le corps humain
pour 1 à 4 joueurs de 4 à 7 ans**

Auteurs : Inka et Markus Brand

Design : ideo, Serviceplan, DE Ravensburger, Vera Bolze, Peter Becker

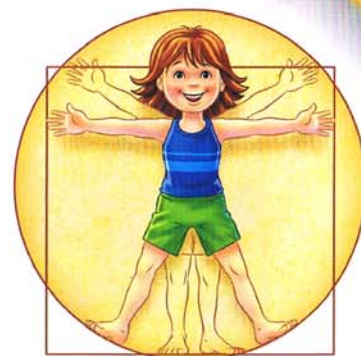
Illustrations : Joachim Krause

Studios d'enregistrement : www.novosonic.com, www.locali.fr

Rédaction : Florian Mühlegg

Conseiller scientifique : Dr. med. Adelheid Kley

Jeux Ravensburger® n° 00 703 5



Qu'est-ce qu'une dent de lait ? D'où viennent les courbatures ? Comment fonctionne l'oreille ? Pourquoi est-il important de bouger et de bien se nourrir ? Grâce à la visite de l'infirmière Lisa à l'école, les enfants auront les réponses à toutes leurs questions ! Et grâce à de nombreux défis sur des thématiques variées, le corps humain n'aura plus de secrets pour personne !

Chers parents,

Le jeu « À la découverte du corps humain » fonctionne uniquement avec le lecteur tiptoi[®] de Ravensburger. Le lecteur vous guide à travers le jeu en vous expliquant ce que vous devez faire.

Avant la première partie, veuillez télécharger sur le lecteur le fichier audio correspondant au jeu « À la découverte du corps humain ».

Une notice détaillée sur la façon de télécharger les données audio sur le lecteur accompagne le lecteur tiptoi[®]. En résumé :

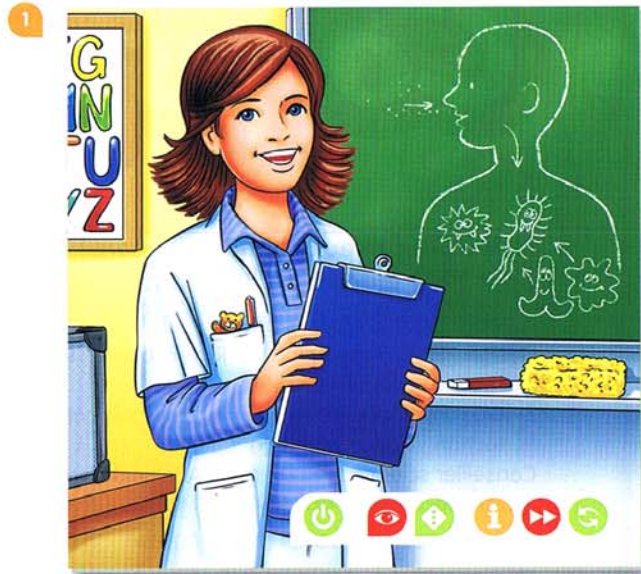
Pour télécharger des fichiers audio sur le lecteur, vous devez vous rendre sur l'application « tiptoi[®] Manager ». Pour installer « tiptoi[®] Manager », branchez le lecteur sur votre ordinateur à l'aide du câble USB. Cliquez ensuite sur l'icône tiptoi[®] dans l'onglet « Poste de travail ». Vous trouverez le fichier d'installation de « tiptoi[®] Manager » (pour Windows PC et Mac OS).

Démarrez « tiptoi[®] Manager ». Téléchargez le fichier audio du jeu « À la découverte du corps humain » sur votre lecteur tiptoi[®] en allant dans le menu « Télécharger ». Une fois le téléchargement terminé, vous pouvez débrancher le lecteur de l'ordinateur. Le lecteur tiptoi[®] est prêt !

4-7
ans

Contenu :

- 1 1 tableau de bord
- 2 1 planche de test visuel
- 3 8 jetons de couleur
- 4 4 plaquettes Joueur
- 5 1 carte spéciale
- 6 4 silhouettes Personnage
- 7 14 cartes Enfant





Signification des symboles

Les symboles, sur le tableau de bord où se trouve l'infirmière, vous permettent d'accéder aux principales fonctions du jeu. Allumez le lecteur tiptoi®. Appuyez sur le bouton Marche jusqu'à ce que le son de départ retentisse.

Activer



Pointez le lecteur tiptoi® sur le **picto « Marche »** pour activer le jeu.

Découvrir



Désirez-vous d'abord découvrir le corps humain ? Pointez sur le **picto « Découvrir »**, puis sur les illustrations du matériel de jeu. Le lecteur vous dit sur quoi vous avez pointé et ajoute de nombreuses informations intéressantes sur le corps humain.

Jouer



Prêts à jouer ? Pointez sur le **picto vert avec le dé**. Le lecteur tiptoi® vous guide à travers le jeu et vous explique à chaque fois ce qu'il faut faire ensuite.

Infos



Le **picto « Infos »** vous permet d'écouter la règle du jeu et d'obtenir des conseils et des indications au cours de la partie.

Passer



Vous pouvez pointer à tout moment sur le **picto « Passer »** pour sauter les explications de tiptoi®.

Répéter



Vous pouvez pointer à tout moment sur le **picto « Répéter »** pour réécouter les dernières paroles de tiptoi®.

Préparation du jeu

Installez le tableau de bord, sur lequel est dessinée Lisa l'infirmière, devant vous sur la table. Étalez les 14 cartes Enfant à côté de manière à ce que vous voyiez tous bien les enfants représentés. Chaque joueur choisit ensuite la couleur de sa plaquette Joueur et la pose directement devant lui.

Vous pouvez laisser le reste du matériel de côté pour l'instant. Vous n'en aurez besoin que lorsque tiptoi® vous le dira. Allumez le lecteur tiptoi® puis pointez sur le picto « Marche » sur le tableau de bord. Le jeu peut commencer !



But du jeu

Au cours du jeu, Lisa l'infirmière vous propose des petits défis. À chaque fois que vous y répondez correctement, vous marquez des points. tiptoi® compte vos points et annonce à la fin qui a été le meilleur dans cette partie.

Présentation

Aujourd'hui, l'école a organisé une journée thématique sur le corps humain. De nombreux enfants ont apporté un objet avec lequel ils occupent leurs loisirs pour le présenter aux autres. Marie, par exemple, a amené son lapin, son animal domestique préféré, pour le montrer à ses camarades.

En plus, il y a un invité d'honneur : Lisa, une infirmière expérimentée. Elle répond à toutes les questions des élèves. Mais elle ne se contente pas que de cela ; elle veut également vous faire participer à cette journée de découverte sur le corps humain. C'est pourquoi elle a préparé plein d'épreuves passionnantes. Et c'est là que vous intervenez...



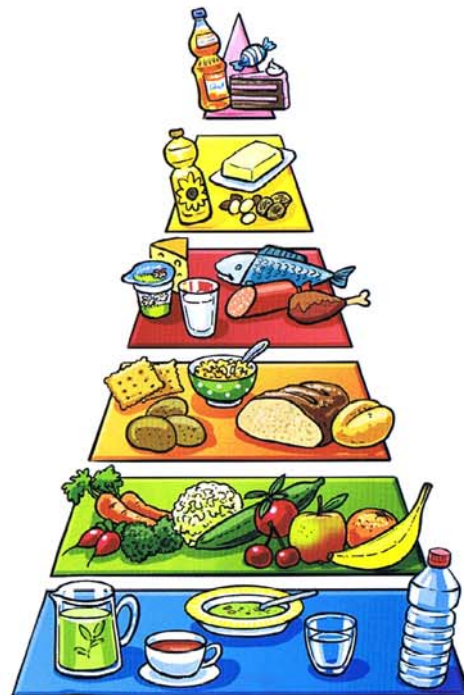
Déroulement du jeu

Écoutez attentivement ce qui dit tiptoi® et suivez les instructions. Une fois le jeu lancé en pointant sur le picto vert avec le dé, chaque joueur doit s'enregistrer à l'aide de sa plaquette Joueur. À tour de rôle, chacun a ensuite le droit de choisir un enfant (sur une carte) qui veut poser une question à Lisa. L'infirmière vous propose des épreuves qui s'adressent soit à un seul joueur, soit à tout le monde. À chaque fois que vous répondez correctement, vous marquez des points.

Fin de la partie

Une fois que vous avez résolu un certain nombre d'épreuves, le jeu est terminé.

Le nombre d'épreuves dépend du nombre de joueurs. Pour finir, Lisa annonce le nombre de points obtenus par chacun et le vainqueur de cette partie.



Les auteurs et l'éditeur remercient Nina Schoppmann et Heidi Kley pour leurs conseils techniques.

© 2014 Jeux Ravensburger S.A.S.

Distr. CH: Carlit + Ravensburger AG · Grundstr. 9 · CH-5436 Würenlos
Jeux Ravensburger S.A.S. · 21 rue de Dornach · F-68120 Pfstatt

www.ravensburger.com
www.tiptoi.fr