

Vous venez de trouver une règle mise en ligne par des collectionneurs qui partagent leur passion et leur collection de jeux de société sur Internet depuis 1998.

Imaginez que vous puissiez accéder, jour et nuit, à cette collection, que vous puissiez ouvrir et utiliser tous ces jeux.

Ce rêve est devenu réalité !

Chantal et François ont créé l'Escale à jeux en 2013. Depuis l'été 2022, Isabelle et Raphaël leur ont succédé. Ils vous accueillent à Sologny (Saône-et-Loire), au cœur du Val

Lamartinien, entre Mâcon et Cluny, à

une heure de Châlon-sur-Saône ou de

Lyon, une heure et demi de Roanne ou

Dijon, deux heures de Genève, Grenoble ou Annecy et quatre

heures de Paris (deux heures en TGV).

L'Escale à jeux est un ludogîte, réunissant un meublé de tourisme ★★★★★ modulable de 2 à 15 personnes et une ludothèque de plus de 9000 jeux de société.

Au total, 320 m² pour jouer, ripailler et dormir.

**ESCALE À
JEUX**

escaleajeux.fr

09 72 30 41 42

06 24 69 12 99

escaleajeux@gmail.com



DÉCLIC ET DES PLAQUES

CONTENU :

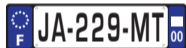
50 Cartes



BUT DU JEU :

Les joueurs essayent de faire des phrases ou des mots avec les chiffres et les lettres d'une plaque minéralogique. Attention ! Il faut respecter l'ordre des lettres sur la plaque, cela ne vaut pas pour les chiffres.

Par exemple :



Julien a 229 moutons tondus.

Julien aime manger 229 tartines.

RÈGLE DU JEU :

- Bats les cartes et empile-les faces cachées pour former la pioche.
- C'est le plus jeune joueur qui retourne la première carte de la pioche et qui la montre à tous les autres joueurs. Le joueur qui réussira en premier à faire une phrase ou une combinaison de mots à partir de l'une des plaques minéralogiques représentées, la dira à haute voix : il gagnera la carte. Tous les joueurs jouent en même temps pour essayer



de gagner la carte retournée.

Remarque : en cas de doute, les joueurs voteront pour savoir s'il faut accepter ou refuser la solution proposée. C'est la majorité des voix qui l'emporte.

- Le joueur suivant retourne la carte suivante.
- Lorsque toutes les cartes auront été jouées ou lorsque vous serez arrivés à destination, la partie sera terminée. Le gagnant sera le joueur qui aura récolté le plus de cartes.
- En cas d'égalité, seuls les joueurs qui se trouvent à égalité jouent une carte supplémentaire choisie au hasard. Le gagnant sera le joueur qui aura gagné cette dernière manche.

VARIANTES :

- Jeu sans cartes. Essaye de faire une phrase ou des combinaisons de mots avec les chiffres et les lettres des plaques minéralogiques des voitures que vous croisez sur la route !
- Joue seulement avec les lettres sans utiliser les chiffres.
- Imagine des noms humoristiques avec les lettres de la plaque minéralogique.
- En regardant la plaque minéralogique, essaye de deviner le pays d'où vient la voiture.
- Compte pendant dix minutes le nombre de voitures françaises ou belges que tu croises en chemin. Combien en as-tu vues ?

