

Vous venez de trouver une règle mise en ligne par des collectionneurs qui partagent leur passion et leur collection de jeux de société sur Internet depuis 1998.

Imaginez que vous puissiez accéder, jour et nuit, à cette collection, que vous puissiez ouvrir et utiliser tous ces jeux.

Ce rêve est devenu réalité !

Chantal et François ont créé l'Escale à jeux en 2013. Depuis l'été 2022, Isabelle et Raphaël leur ont succédé. Ils vous accueillent à Sologny (Saône-et-Loire), au cœur du Val Lamartinien, entre Mâcon et Cluny, à

une heure de Châlon-sur-Saône ou de Lyon, une heure et demi de Roanne ou

Dijon, deux heures de Genève, Grenoble ou Annecy et quatre heures de Paris (deux heures en TGV).



L'Escale à jeux est un ludogîte, réunissant un meublé de tourisme ★★★★★ modulable de 2 à 15 personnes et une ludothèque de plus de 9000 jeux de société. Au total, 320 m² pour jouer, ripailler et dormir.



**ESCALE À
JEUX**

escaleajeux.fr

09 72 30 41 42

06 24 69 12 99

escaleajeux@gmail.com



4-8
ans

Au fil des Saisons

**Un jeu d'observation passionnant,
pour 1 à 4 joueurs de 4 à 8 ans.**

Auteurs : Heinrich Glumpler, Marco Teubner · Illustrations : Rolf Bunse, Dynamo Ltd.
Design : ideo, Serviceplan, kinetic, DE Ravensburger, Vera Bolze (notice)
Rédaction : Clemens Türck
Jeux Ravensburger® n° 00 556 7

**Printemps, été, automne et hiver :
quelles différences y a-t-il ?**

**Savez-vous que les arbres perdent leurs feuilles ?
Quand a-t-on besoin d'un bonnet et d'une écharpe ?
À quelle saison fête-t-on Pâques ? Rejoignez-nous dans
un voyage passionnant à travers les saisons. Découvrez
comment la nature change, de quels habits vous avez
besoin et quelles fêtes vous attendent. Retrouvez les
bonnes pièces de puzzle des saisons. Tout en jouant,
vous apprendrez plein de choses intéressantes sur le
printemps, l'été, l'automne et l'hiver.**



Le système éducatif interactif

tiptoi®
et le savoir s'anime

Chers parents,

Le jeu «Au fil des saisons» fonctionne uniquement avec le stylo tiptoi® de Ravensburger. Le stylo vous guide à travers le jeu en vous expliquant ce que vous devez faire.

Avant la première partie, veuillez télécharger sur le stylo le fichier audio correspondant au jeu «Au fil des saisons».

Une notice détaillée sur la façon de télécharger les données audio sur le stylo accompagne le stylo tiptoi®. En résumé :

Pour télécharger des fichiers audio sur le stylo, vous devez vous rendre sur l'application « tiptoi® Manager ». Pour installer « tiptoi® Manager », branchez le stylo sur votre ordinateur à l'aide du câble USB. Cliquez ensuite sur l'icône tiptoi® dans l'onglet « Poste de travail ». Vous trouverez le fichier d'installation de « tiptoi® Manager » (pour Windows PC et Mac OS).

Démarrez « tiptoi® Manager ». Téléchargez le fichier audio du jeu «Au fil des saisons» sur votre stylo tiptoi® en allant dans le menu « Télécharger ». Une fois le téléchargement terminé, vous pouvez débrancher le stylo de l'ordinateur. Le stylo tiptoi® est prêt !



Ravensburger

Contenu

- 1 32 pièces de puzzle Saison sur 8 thèmes différents
- 2 4 pièces Joueur
- 3 1 disque des saisons



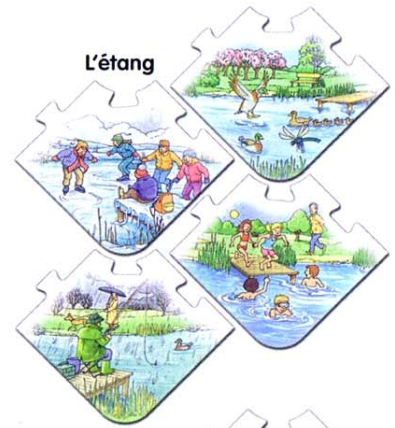
1 Les animaux



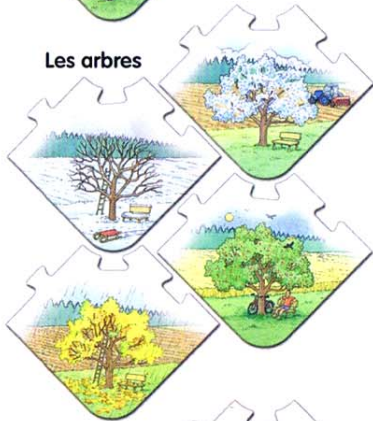
Les loisirs



L'étang



Les arbres



Les fêtes



Les vêtements



La campagne



La ville








Préparation

Chaque joueur choisit une des pièces Joueur de la couleur de son choix et la pose devant lui. Installez le disque des saisons ainsi que toutes les pièces de puzzle Saison, face visible, au milieu de la table. Allumez le stylo tiptoi®. Appuyez sur le bouton Marche jusqu'à ce le son de départ retentisse.

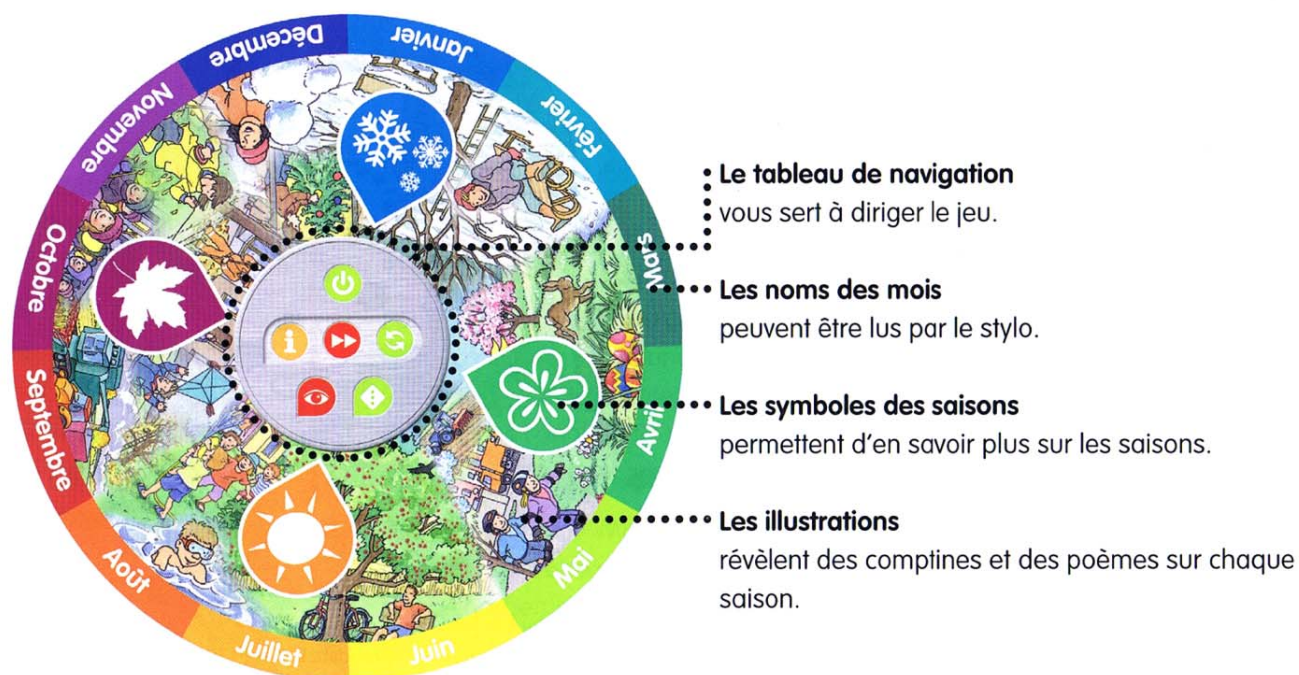
But du jeu

Il s'agit de retrouver le plus rapidement possible les pièces de puzzle Saison annoncées par tiptoi®. Pour vous aider, le stylo vous donne des indices. Chacun doit retrouver une pièce de chaque saison. Le vainqueur est celui qui complète le premier le cycle des quatre saisons autour de sa pièce joueur.

Signification des symboles

Activer		Pointez le stylo tiptoi® sur le bouton « Marche » pour activer le jeu.
Découvrir		Désirez-vous d'abord découvrir le jeu ? Si vous pointez sur le bouton « Découvrir » , vous pouvez ensuite pointer sur chaque pièce Saison pour écouter des informations sur la scène illustrée. Vous pouvez également écouter des comptines et des poèmes sur les saisons en pointant sur les images du disque des saisons.
Infos		Le bouton « Infos » vous permet d'obtenir des conseils et des indications sur le jeu, ainsi qu'une explication courte et claire des règles.
Passer		Vous pouvez pointer à tout moment sur le bouton « Passer » pour stopper les explications de tiptoi®.
Répéter		Vous pouvez pointer à tout moment sur le bouton « Répéter » pour réécouter les dernières paroles de tiptoi®.
Jouer		Pointez sur le dé pour lancer le jeu et commencer votre chasse aux pièces des Saisons.

Le disque des saisons



Déroulement du jeu

Le plus jeune joueur commence. Le stylo tiptoi® choisit secrètement une pièce de puzzle Saison qu'il faut retrouver.

Quand vient son tour, le joueur commence par pointer sur sa pièce joueur, puis tiptoi® lui donne un indice sur la saison de la pièce à trouver (par exemple : « Je cherche une pièce du printemps. »). Le joueur peut essayer de trouver la pièce en pointant dessus.

Si le joueur pointe sur une pièce de la mauvaise saison, c'est à son voisin de gauche de jouer. Il pointe à son tour sur sa pièce joueur et tente sa chance.

Si la pièce correspond effectivement à la saison demandée mais que ce n'est pas celle que recherche tiptoi®, celui-ci donne un nouvel indice avant que ce soit au joueur suivant de jouer (par exemple : « Sur la pièce que je cherche, il n'y a pas de fleurs. »).

Si le joueur pointe sur la pièce recherchée par tiptoi®, il peut la garder. Il l'assemble alors à sa pièce joueur. tiptoi® choisit alors une nouvelle pièce Saison à trouver et le joueur suivant obtient un indice sur elle.

Bien sûr, tu peux aussi jouer seul : Lorsque tiptoi® demande au joueur suivant de pointer sur sa pièce joueur, il suffit que tu pointes de nouveau sur la tienne.

Au début, il est possible de simplifier la règle et de trier les pièces de puzzle par saison. Pour cela, vous pouvez vous servir des symboles au verso des pièces.



Fin de la partie

Dès qu'un joueur a complété son cycle des saisons, c'est-à-dire qu'il a gagné une pièce de chacune des quatre saisons, tiptoi® lui demande de pointer sur les pièces gagnées, l'une après l'autre, pour vérifier. Si le joueur a trouvé au moins une pièce de chaque saison, il gagne et la partie est terminée. Sinon, la partie continue jusqu'à ce qu'un joueur ait découvert et réuni les bonnes pièces.

Si toutes les pièces Saison ont été gagnées et que personne n'a réussi à compléter son cycle des saisons, la partie s'arrête également. Dans ce cas, le vainqueur est celui qui possède le plus de pièces.

Lorsqu'un joueur possède plusieurs pièces d'une même saison, il ne peut en assembler qu'une seule à sa pièce joueur. Il laisse les autres à côté. Elles compteront si personne ne réussit à compléter son cycle des saisons.



© 2013 Jeux Ravensburger S.A.S.

Distr. CH: Carlit + Ravensburger AG · Grundstr. 9 · CH-5436 Würenlos
Jeux Ravensburger S.A.S. · 21 rue de Dornach · F-68120 Pfastatt

www.ravensburger.com

www.tiptoi.fr