

Vous venez de trouver une règle mise en ligne par des collectionneurs qui partagent leur passion et leur collection de jeux de société sur Internet depuis 1998.

Imaginez que vous puissiez accéder, jour et nuit, à cette collection, que vous puissiez ouvrir et utiliser tous ces jeux.

Ce rêve est devenu réalité !

Chantal et François ont créé l'Escale à jeux en 2013. Depuis l'été 2022, Isabelle et Raphaël leur ont succédé. Ils vous accueillent à Sologny (Saône-et-Loire), au cœur du Val Lamartinien, entre Mâcon et Cluny, à

une heure de Châlon-sur-Saône ou de

Lyon, une heure et demi de Roanne ou

Dijon, deux heures de Genève, Grenoble ou Annecy et quatre heures de Paris (deux heures en TGV).



L'Escale à jeux est un ludogîte, réunissant un meublé de tourisme ★★★★★ modulable de 2 à 15 personnes et une ludothèque de plus de 9000 jeux de société. Au total, 320 m² pour jouer, ripailler et dormir.



**ESCALE À
JEUX**

escaleajeux.fr

09 72 30 41 42

06 24 69 12 99

escaleajeux@gmail.com





OMAR SHARIF 2-5-8

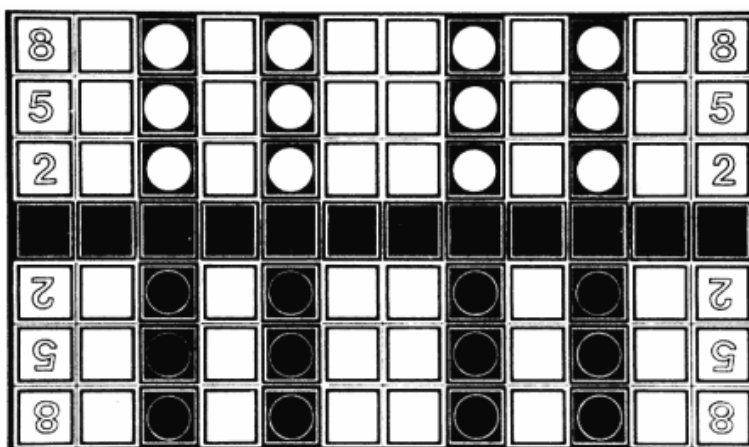
Omar Sharif vous apprend à jouer – Un jeu pour deux joueurs – © Invicta

CONTENU

1] plateau de jeu
12] ions blancs
12] ions noirs
1] ègle du Jeu

OÙ PLACER LES PIONS

Les pions sont placés sur les cases noires comme indiqué sur le diagramme.



DÉPLACEMENT DES PIONS

Les joueurs jouent à tour de rôle. Le blanc commence. Un pion peut être déplacé d'une case (dans n'importe quelle direction, même en diagonale) dans une case adjacente. Tout pion que l'on déplace doit toujours être protégé en étant à côté d'un pion de la même couleur. Si à un moment quelconque de la partie, vous avez des pions qui ne sont pas protégés, votre adversaire a le droit de les prendre. Les pions ne peuvent sauter l'un par-dessus l'autre.

BUT DU JEU

Le premier à obtenir 16 points ou davantage est le gagnant. Vous ne pouvez gagner de points que sur les 24 cases dorées, y compris les cases numérotées, de la partie du plateau qui est celle de votre adversaire.

MARQUE

La marque se fait progressivement vers votre adversaire à partir de la rangée marquée "2". Tout pion placé sur une case dorée dans la rangée "2" vous donne droit à deux points. Quand un autre pion est placé sur la rangée marquée "5" directement derrière un pion se trouvant sur la rangée "2", la marque totale des deux pions est de 5 points. Quand un troisième pion est placé sur la rangée marquée "8" directement derrière deux pions se trouvant sur les rangées "2" et "5", la marque totale des trois pions est de 8 points, autrement dit, tout pion qui n'est pas directement raccordé dans une colonne quelconque à un pion se trouvant sur la "2" ne donne droit à aucun point.